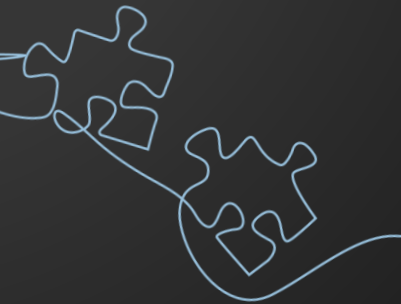


SCM-Systeme der Branche

Die integrierte Modewelt: 360 Grad Sicht auf die Supply Chain

Andreas Franke, Carsten Schmelting, Nathalie Terehov

02.12.2025



AGENDA

- + **Begrüßung & Vorstellung**
- + Die integrierte Modewelt: 360 Grad Sicht auf die Supply Chain
- + SCM-Systeme der Branche – Anbieter stellen sich vor
- + Diskussionsrunde und Fragen an die Anbieter

BEGRÜßUNG & VORSTELLUNG

GermanFashion
Modeverband Deutschland e.V.

Veranstalter

GCS
CONSULTING

Moderator / Referent

TOPO

9:40 – 10:15 Uhr



10:15 – 10:50 Uhr

infor

10:50 – 11:25 Uhr



11:40 – 12:15 Uhr

BEGRÜßUNG & VORSTELLUNG

Tobias Grabler

COO – Chief Operation Officer

TOPO Solutions LTD

Patrick Thiery

Supply Chain Management Director DACH & Nordics

INFOR Deutschland GmbH

Martin Gebel

Sales Country Manager DACH

TESI Deutschland GmbH

Norman Weikert

Senior Business Consultant

Guido Brackelsberg

Co-Founder & Board

Sabine Hansen

Lead Business Development

SETLOG GmbH

AGENDA

- + Begrüßung & Vorstellung
- + **Die integrierte Modewelt: 360 Grad Sicht auf die Supply Chain**
- + SCM-Systeme der Branche – Anbieter stellen sich vor
- + Diskussionsrunde und Fragen an die Anbieter

DIE INTEGRIERTE MODEWELT: 360 GRAD SICHT AUF DIE SUPPLY CHAIN

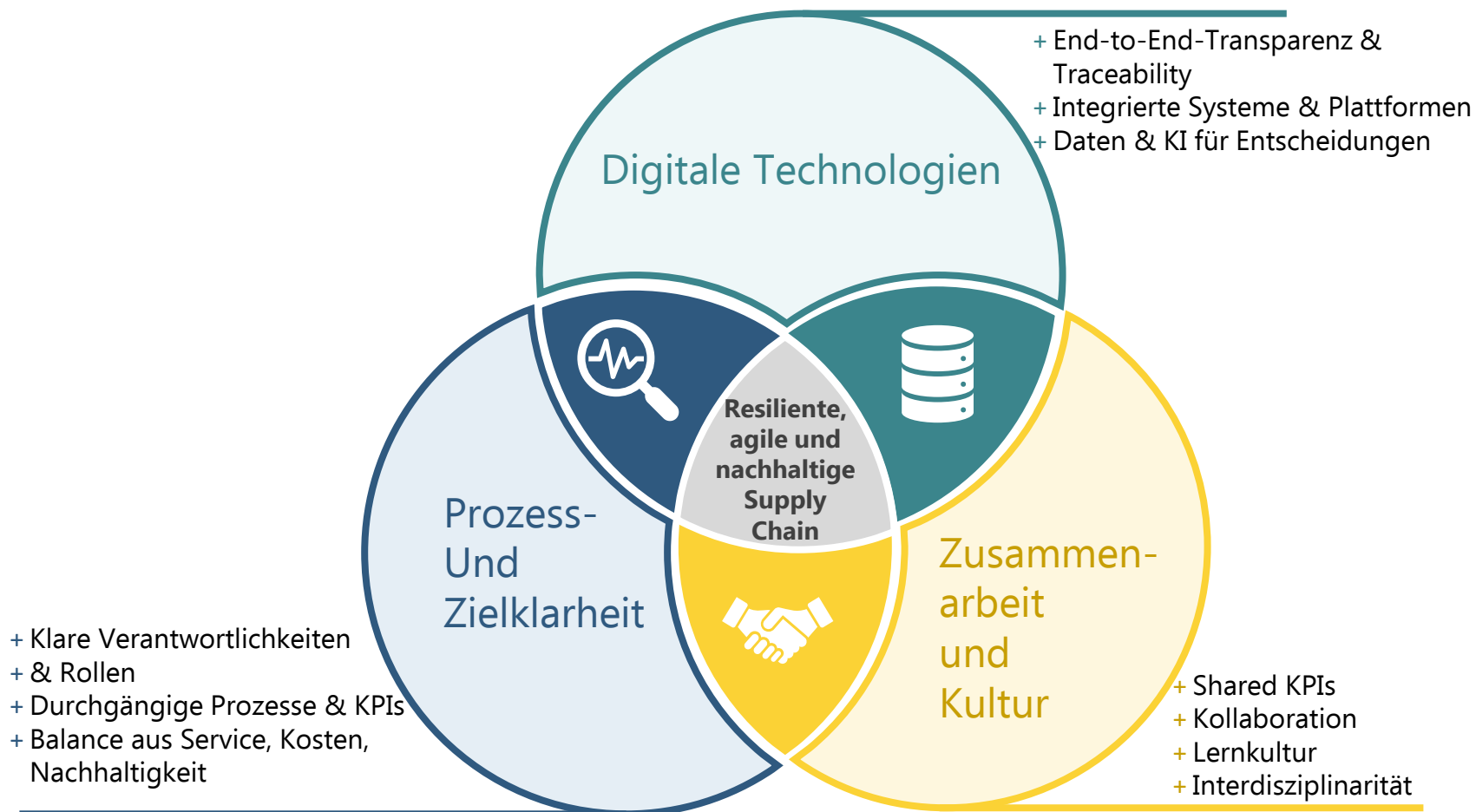
Drei Säulen der Komplexitätsbeherrschung

Komplexität in der textilen Supply Chain ist heute Normalzustand: globale Verflechtungen, volatile Märkte, technologische Sprünge, Nachhaltigkeits- und Regulierungsvorgaben nehmen stetig zu. Entscheidend ist nicht, Komplexität zu vermeiden, sondern sie **sichtbar, verstehbar und steuerbar** zu machen.

Zentrale Hebel dafür sind **digitale Technologien**, die Transparenz schaffen, Daten verknüpfen und schnelle, fundierte Entscheidungen ermöglichen. Genauso wichtig sind **klare End-to-End-Prozesse und Ziele** sowie eine **Zusammenarbeitskultur**, die Silos auflöst, Verantwortung teilt und Lernen aus der Praxis fördert.

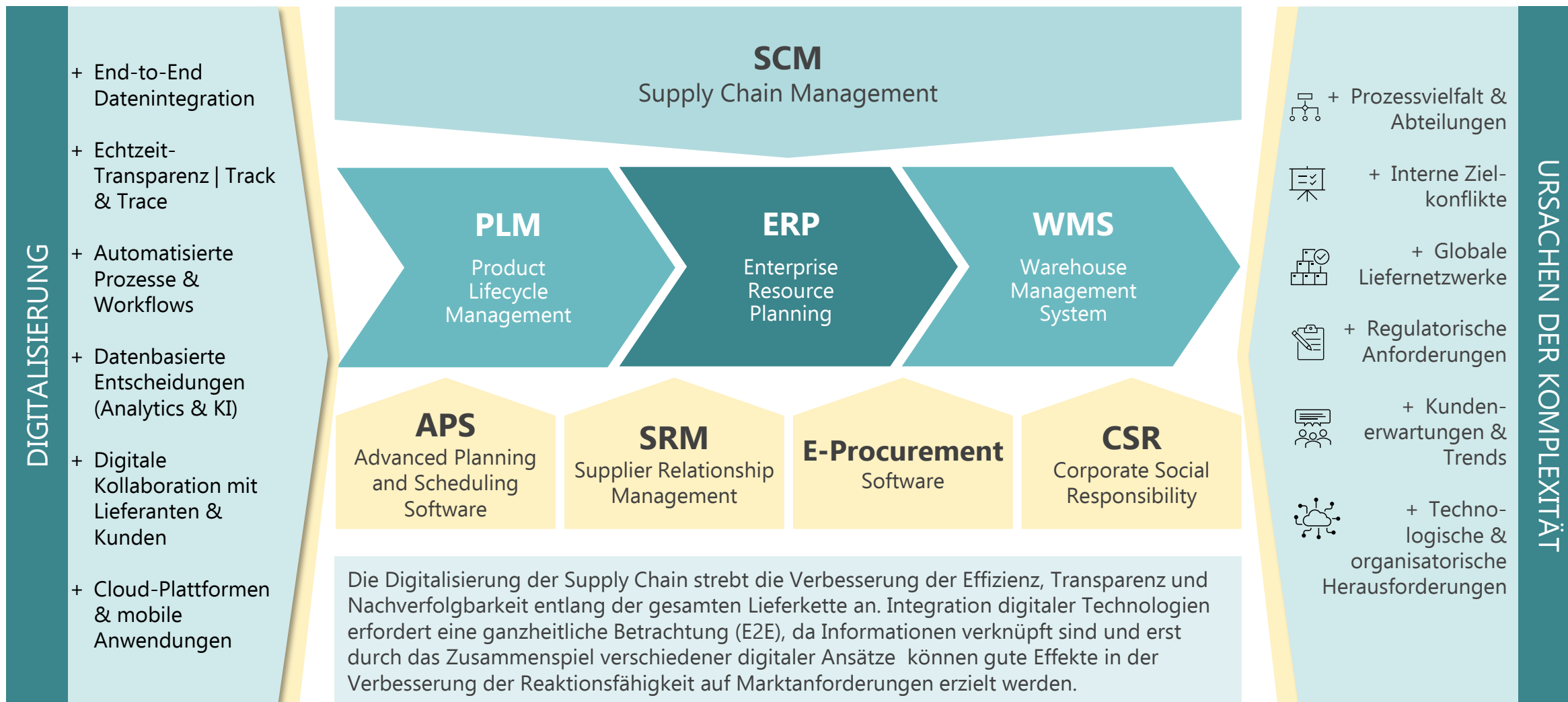
Unternehmen, die diese drei Dimensionen bewusst gestalten, können Komplexität nicht nur beherrschen, sondern sie in einen **Wettbewerbsvorteil** verwandeln.

Ein leistungsfähiges, **resilientes Supply Chain Management** ist dafür ein **zentraler Erfolgsfaktor**.



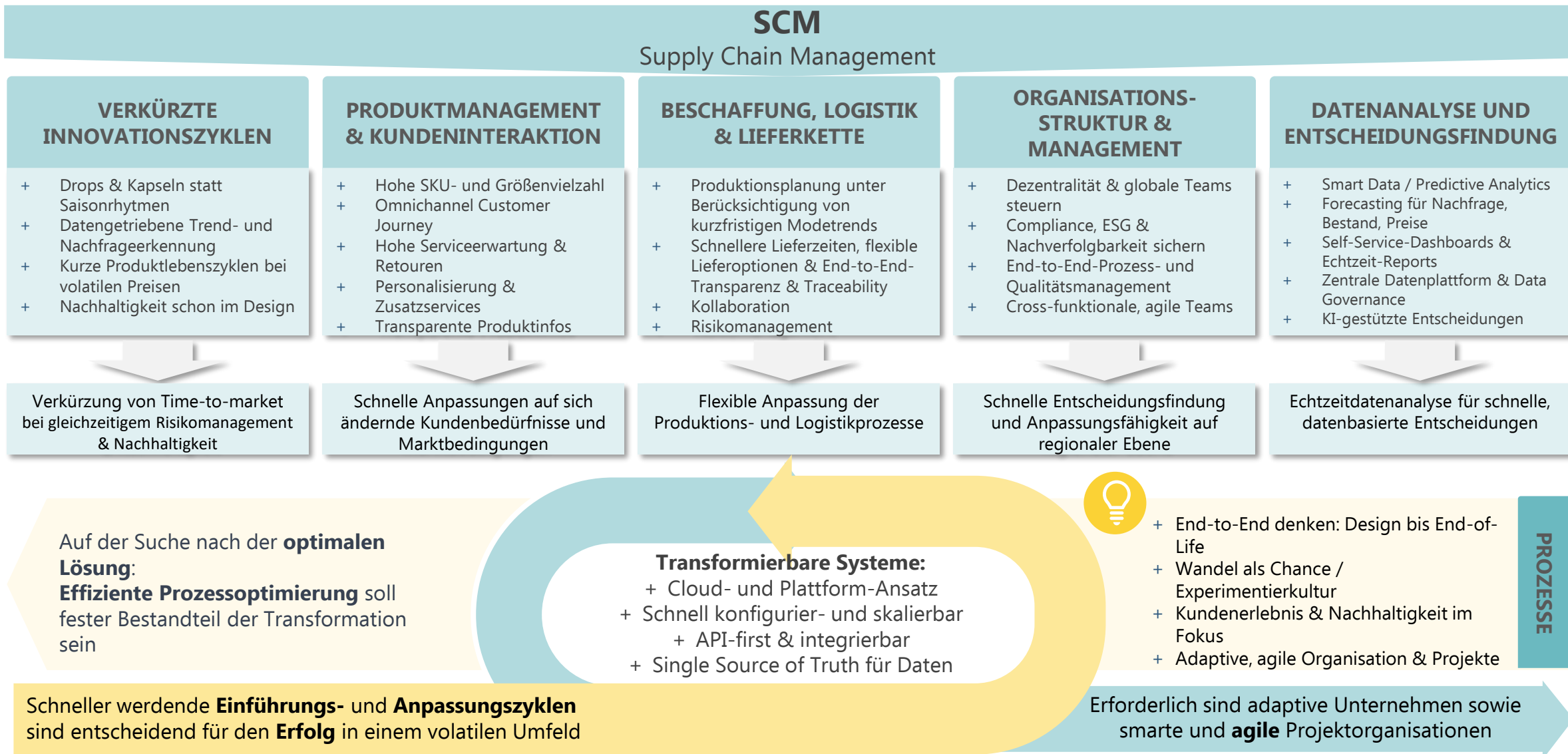
DIE INTEGRIERTE MODEWELT: 360 GRAD SICHT AUF DIE SUPPLY CHAIN

Warum sind die Supply Chains in der Textil- und Bekleidungsindustrie so komplex?



DIE INTEGRIERTE MODEWELT: 360 GRAD SICHT AUF DIE SUPPLY CHAIN

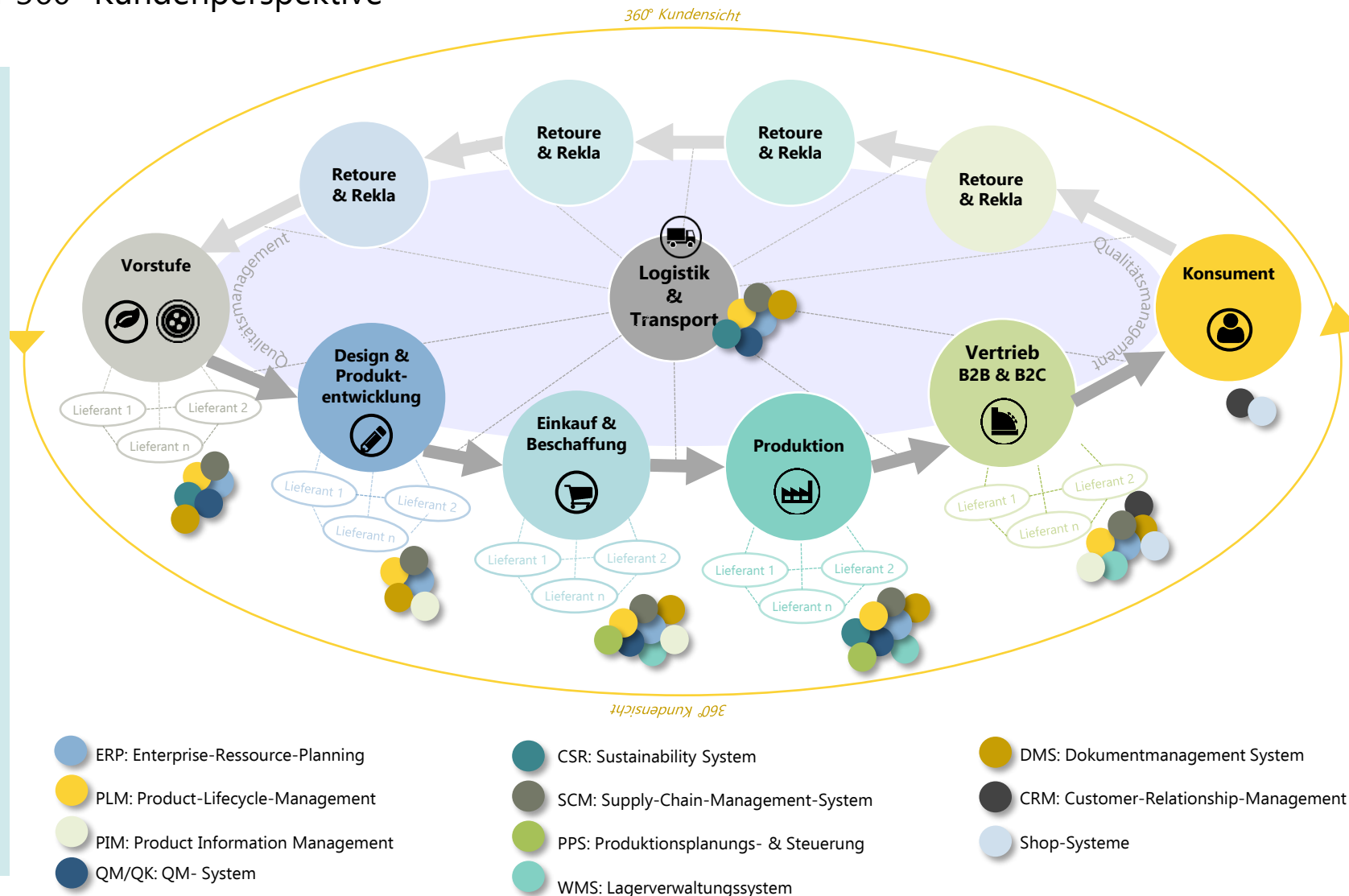
Digitalisierung in der Branche wird begleitet von:



DIE INTEGRIERTE MODEWELT: 360 GRAD SICHT AUF DIE SUPPLY CHAIN

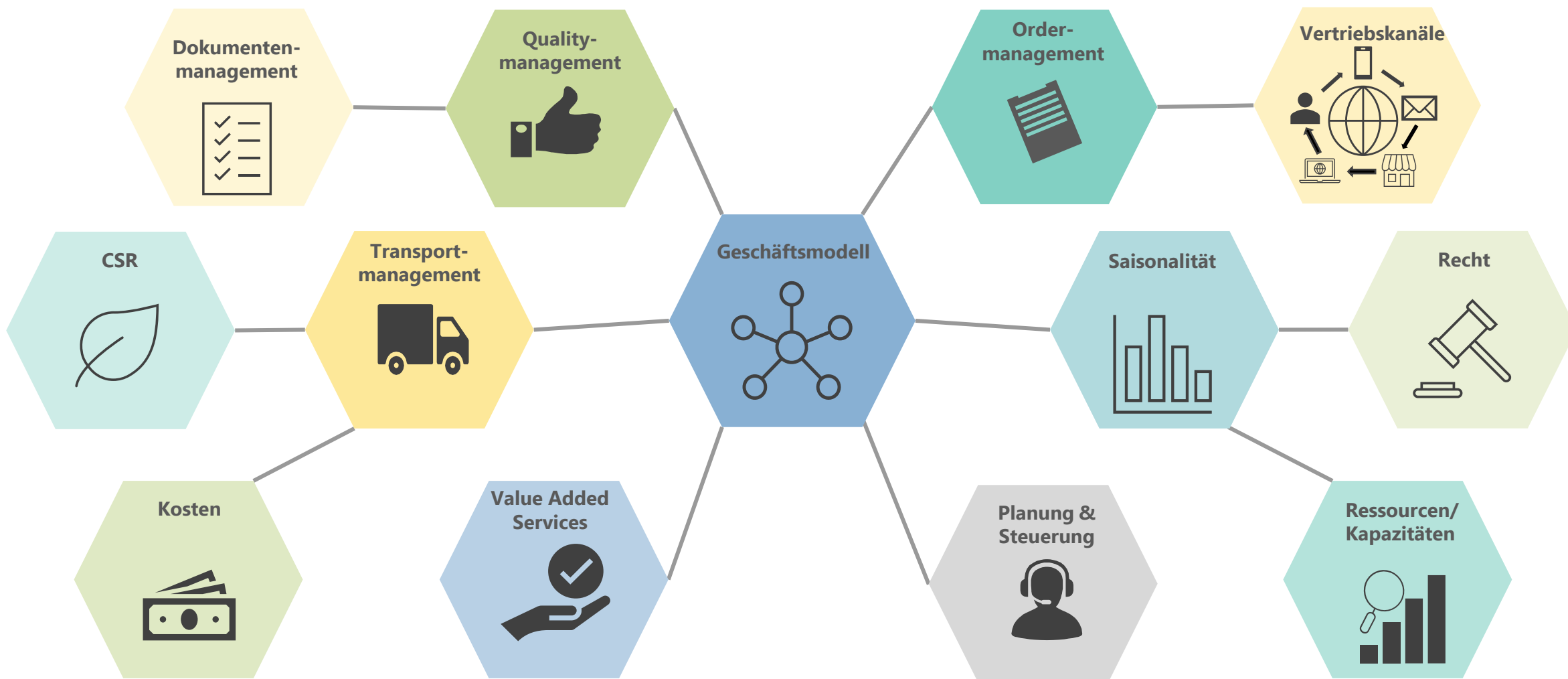
Moderne Supply Chain aus einer 360° Kundenperspektive

- + **Vielstufige globale Wertschöpfungskette**
Die Textilproduktion umfasst viele Tiers, die meist auf verschiedene Länder verteilt sind, was die zentrale Steuerung und die Abbildung in IT-Systemen schwierig macht.
- + **Vielzahl an Akteuren und Lieferanten**
Vor allem ab der Ebene der Sublieferanten (Tier2) handelt es sich häufig um kleinere Beteiligte, die oft nur eine geringe IT-Reife haben, was das Handling herausfordernd macht.
- + **Nachhaltigkeit und Rückverfolgbarkeit**
Sowohl von Konsumentenseite als auch von Gesetzgebern gibt es steigenden Druck für Transparenz. Die Gewährleistung dieser Rückverfolgbarkeit ist technisch und organisatorisch anspruchsvoll.
- + **Schnelle Modezyklen und kurzfristige Nachfrage**
Trends werden immer schnelllebiger und Time-to-Market ist ein entscheidender Faktor im Wettbewerb. Dafür benötigt es agile und schnell anpassbare Supply Chains
- + **Produktvielfalt und Variantenmanagement**
Einhergehend mit den kurzfristigen Zyklen und steigenden Marktanforderungen bedarf es einer Vielzahl von Stammdaten, die in unterschiedlichsten Systemen angelegt und aktuell gehalten werden müssen.



DIE INTEGRIERTE MODEWELT: 360 GRAD SICHT AUF DIE SUPPLY CHAIN

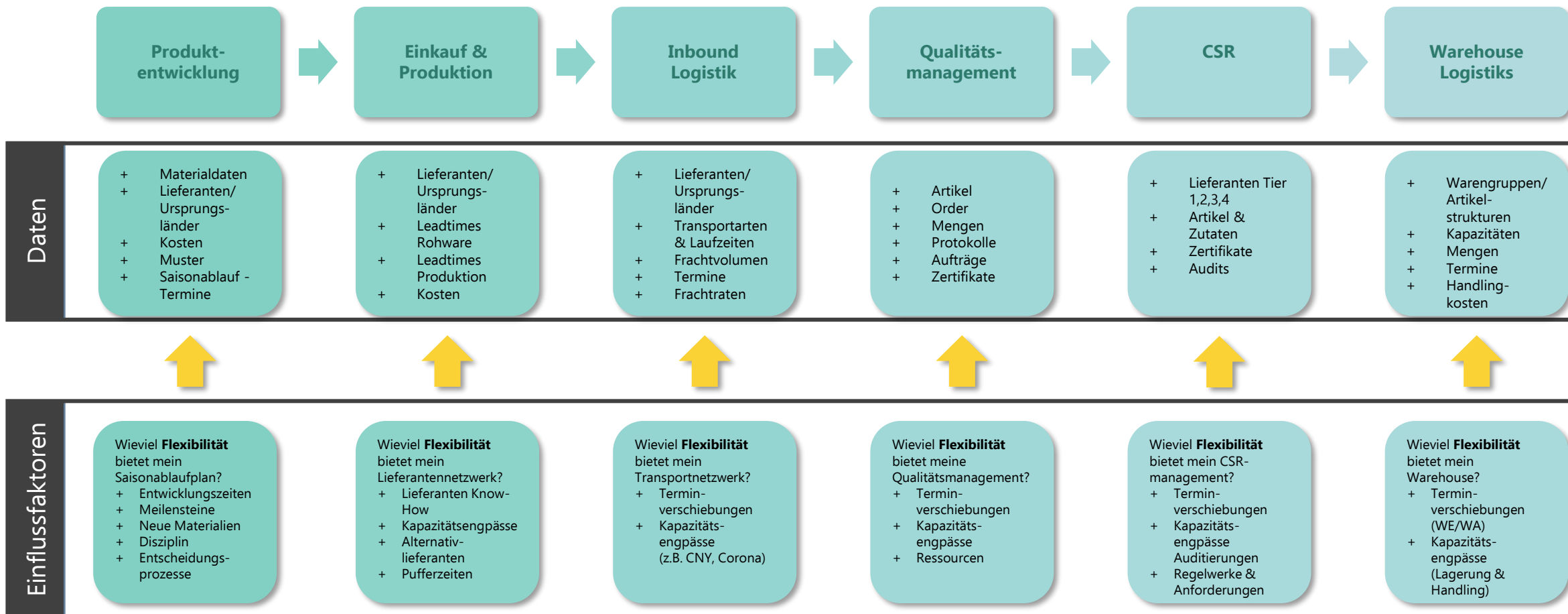
Einflussfaktoren im Supply Chain Management



Komplexität erfordert entsprechende **Flexibilität** bezogen auf die Einflussfaktoren der Supply Chain

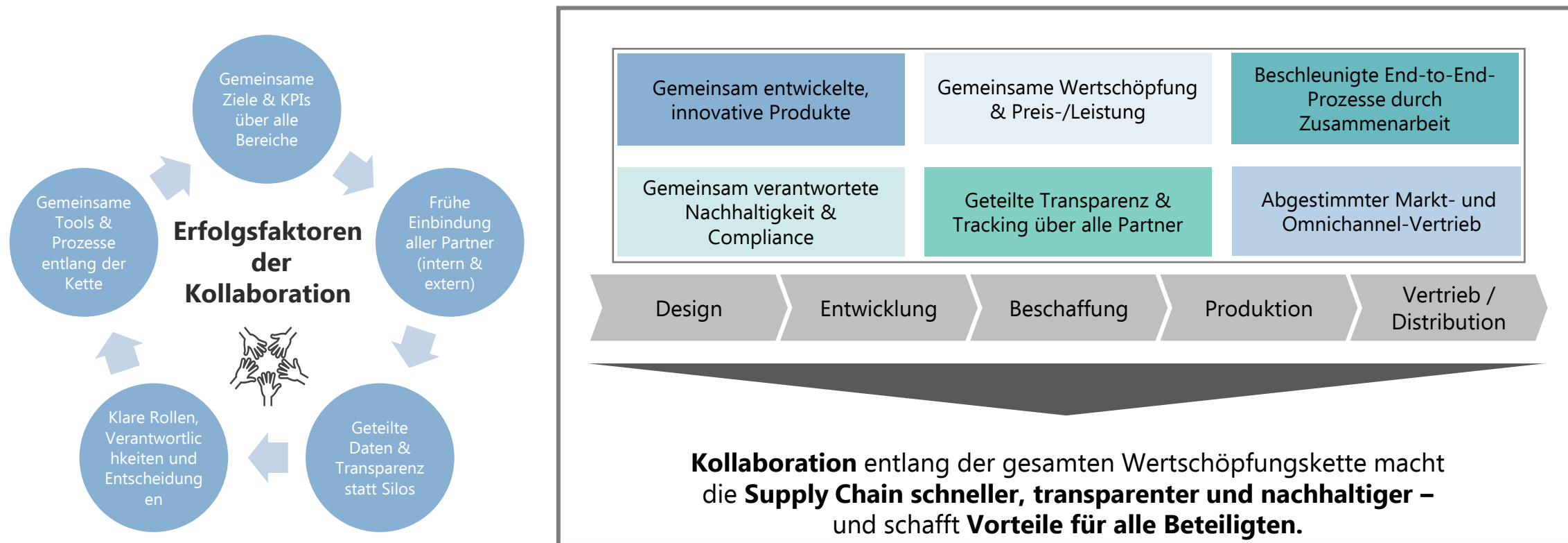
DIE INTEGRIERTE MODEWELT: 360 GRAD SICHT AUF DIE SUPPLY CHAIN

Welche Daten müssen in der Supply Chain geplant und abgebildet werden?



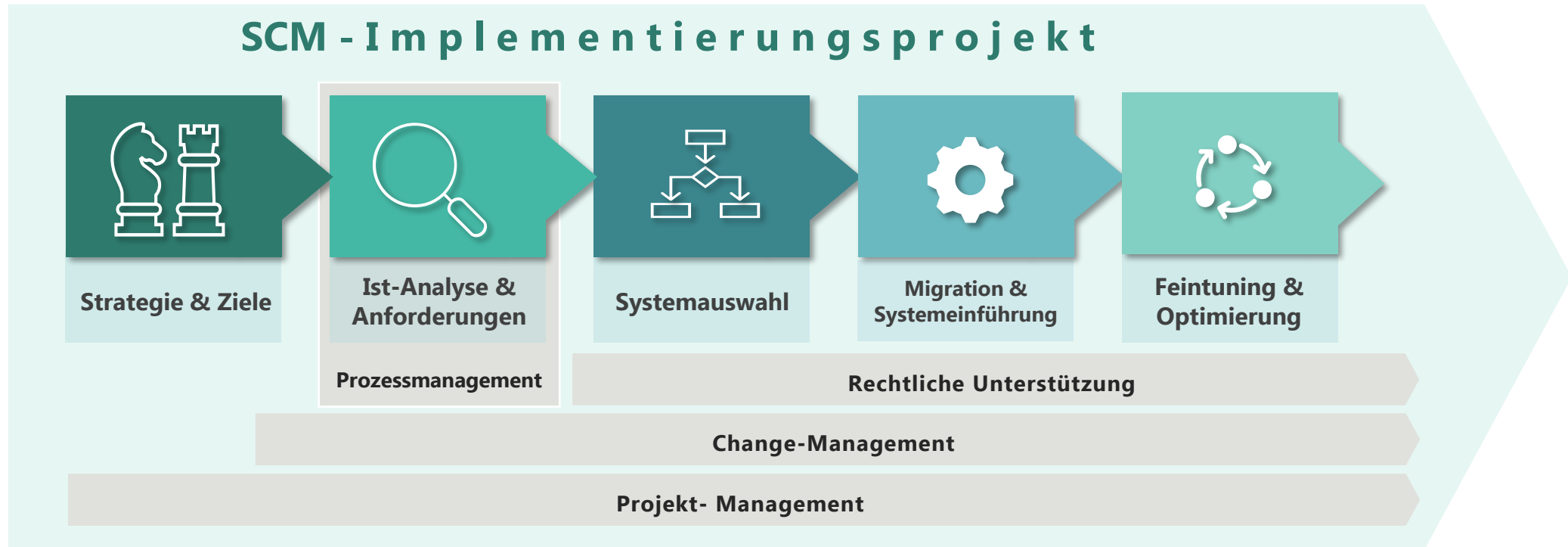
GEMEINSAM STÄRKER: KOLLABORATION ENTLANG DER SUPPLY CHAIN

Wenn Design, Entwicklung, Beschaffung, Produktion, Logistik und Vertrieb zusammenarbeiten, entstehen Innovation, Transparenz und Geschwindigkeit – statt Silos und Reibungsverlusten.



Durch kollaborativen elektronischen Datenaustausch wird versucht den Informationsfluss so effizient wie möglich zu gestalten. Innerhalb der letzten 30 Jahre haben die Unternehmen der Konsumgüterindustrie ihre Wertschöpfungsketten zunehmend kundenorientiert, effizienter und reaktionsfähiger gemacht.

DIE INTEGRIERTE MODEWELT: 360 GRAD SICHT AUF DIE SUPPLY CHAIN



Fazit

Die verschiedenen GermanFashion Umfragen Branchenmonitor Digitalisierung & Branchenmonitor Logistik zeigen, dass in den Unternehmen sowohl in Digitalisierung als auch in Supply Chain -automatisierungen investiert wird.

Eine Implementierung eines SCM-Systems bringt durch die konsistente und schnelle Verfügbarkeit von detaillierten Bestands- und Bewegungsdaten viele Vorteile, da zu jeder Zeit datengestützte Entscheidungen getroffen werden können. Darüber hinaus stehen in SCM-Systemen anders als im ERP-Umfeld häufig die Kollaboration zum Datenaustausch von Bewegungsdaten, Dokumenten, Lieferanten und Produktbezogene-Daten zur Steuerung und Transparenz unterschiedlicher Prozesse im Fokus.

Um für das eigene Unternehmen die passende Lösung zu finden, empfehlen sich 5 Schritte für ein Digitalisierungsprojekt von der Strategie über die Auswahl bis hin zum Feintuning. Damit werden die kritischen Phasen sicher durchlaufen. Die Kombination mit Projekt- und Change- Management sichert den nachhaltigen Projekterfolg ab.

AGENDA

- + Begrüßung & Vorstellung
- + Die integrierte Modewelt: 360 Grad Sicht auf die Supply Chain
- + **SCM-Systeme der Branche – Anbieter stellen sich vor**
- + Diskussionsrunde und Fragen an die Anbieter

SCM-SYSTEME – EINE UNVERZICHTBARE KOMPONENTE INNERHALB DER SYSTEMARCHITEKTUR

Es existiert eine breite Palette an SCM-Softwarelösungen und -Anbietern. Neben universell einsetzbaren Systemen gibt es zahlreiche branchenspezifische Lösungen, die sich gezielt mit den Herausforderungen und Fragestellungen entlang der Supply Chain beschäftigen. Im Folgenden werden vier dieser Anbieter vorgestellt. Jeder von ihnen präsentiert neben einer allgemeinen Einführung auch ein aktuelles Thema, das speziell einen bestimmten Bereich betrifft.

Topo Solutions Ltd. **ANBIETER****TOPO** **LÖSUNG****Beschaffungs- und
Lieferantenkollaboration** **FOKUSTHEMA**

Your Next-Gen Supply Chain Platform

TOPOGermanFashion
Modeverband Deutschland e.V.**Smart Sourcing & Supplier Collaboration**
Technology and the New Fashion Efficiency Equation

2 December 2025



SCM-SYSTEME – EINE UNVERZICHTBARE KOMPONENTE INNERHALB DER SYSTEMARCHITEKTUR

Es existiert eine breite Palette an SCM-Softwarelösungen und -Anbietern. Neben universell einsetzbaren Systemen gibt es zahlreiche branchenspezifische Lösungen, die sich gezielt mit den Herausforderungen und Fragestellungen entlang der Supply Chain beschäftigen. Im Folgenden werden vier dieser Anbieter vorgestellt. Jeder von ihnen präsentiert neben einer allgemeinen Einführung auch ein aktuelles Thema, das speziell einen bestimmten Bereich betrifft.


Tesi Deutschland GmbH

 ANBIETER

TESISQUARE

 LÖSUNG


Kennzahlen und Reporting

 FOKUSTHEMA



SCM-SYSTEME – EINE UNVERZICHTBARE KOMPONENTE INNERHALB DER SYSTEMARCHITEKTUR

Es existiert eine breite Palette an SCM-Softwarelösungen und -Anbietern. Neben universell einsetzbaren Systemen gibt es zahlreiche branchenspezifische Lösungen, die sich gezielt mit den Herausforderungen und Fragestellungen entlang der Supply Chain beschäftigen. Im Folgenden werden vier dieser Anbieter vorgestellt. Jeder von ihnen präsentiert neben einer allgemeinen Einführung auch ein aktuelles Thema, das speziell einen bestimmten Bereich betrifft.

Infor Deutschland GmbH **ANBIETER****INFOR NEXUS** **LÖSUNG**

**Effizientes Order Management mit
Infor Nexus: Transparenz und
Steuerung in der Lieferkette**

 **FOKUSTHEMA**

SCM-SYSTEME – EINE UNVERZICHTBARE KOMPONENTE INNERHALB DER SYSTEMARCHITEKTUR

Es existiert eine breite Palette an SCM-Softwarelösungen und -Anbietern. Neben universell einsetzbaren Systemen gibt es zahlreiche branchenspezifische Lösungen, die sich gezielt mit den Herausforderungen und Fragestellungen entlang der Supply Chain beschäftigen. Im Folgenden werden vier dieser Anbieter vorgestellt. Jeder von ihnen präsentiert neben einer allgemeinen Einführung auch ein aktuelles Thema, das speziell einen bestimmten Bereich betrifft.

Setlog GmbH **ANBIETER****OSCA** **LÖSUNG****Seamless Supply Chains – Digitale
Integration aller Partner** **FOKUSTHEMA****Seamless Supply Chains –
Digitale Integration
aller Partner**

Guido Brackelsberg
Sabine Hansen
Setlog GmbH



AGENDA

- + Begrüßung & Vorstellung
- + Die integrierte Modewelt: 360 Grad Sicht auf die Supply Chain
- + SCM-Systeme der Branche – Anbieter stellen sich vor
- + **Diskussionsrunde und Fragen an die Anbieter**

DISKUSSIONSRUNDE UND FRAGEN AN DIE ANBIETER







Vielen Dank für Ihre Aufmerksamkeit!

Kontakt

... wir freuen uns auf Ihre Anfrage:

 **Angelina M. Schock** | Managing Partner
schock@gcs-consulting.de

 **Andreas Franke** | Managing Partner
franke@gcs-consulting.de



Anschrift

GCS Consulting GmbH
Firkenweg 1
85774 Unterföhring



GCS LinkedIN



Fon +49 89 891365 -0
Fax +49 89 891365 -29



E-Mail info@gcs-consulting.de
Website www.gcs-consulting.de