



ENABLING DIGITAL SUPPLY CHAIN ECOSYSTEMS

ESG - Nachhaltigkeit eingebunden in bestehende Supply Chain Prozesse

SCM-Systeme der Branche / German Fashion Modeverband

24. September 2024



WICHTIGE HINWEISE ZUR PRÄSENTATION

Zweck

Dieses Dokument dient ausschließlich Informationszwecken und bietet einen Überblick über Funktionen, Entwicklungen, Produkte, Plattformrichtungen und Funktionalität. Diese Informationen spiegeln den Status von TESISQUARE S.p.A. zum Zeitpunkt des Drucks dieser Präsentation wider.

Safe Harbor Erklärung

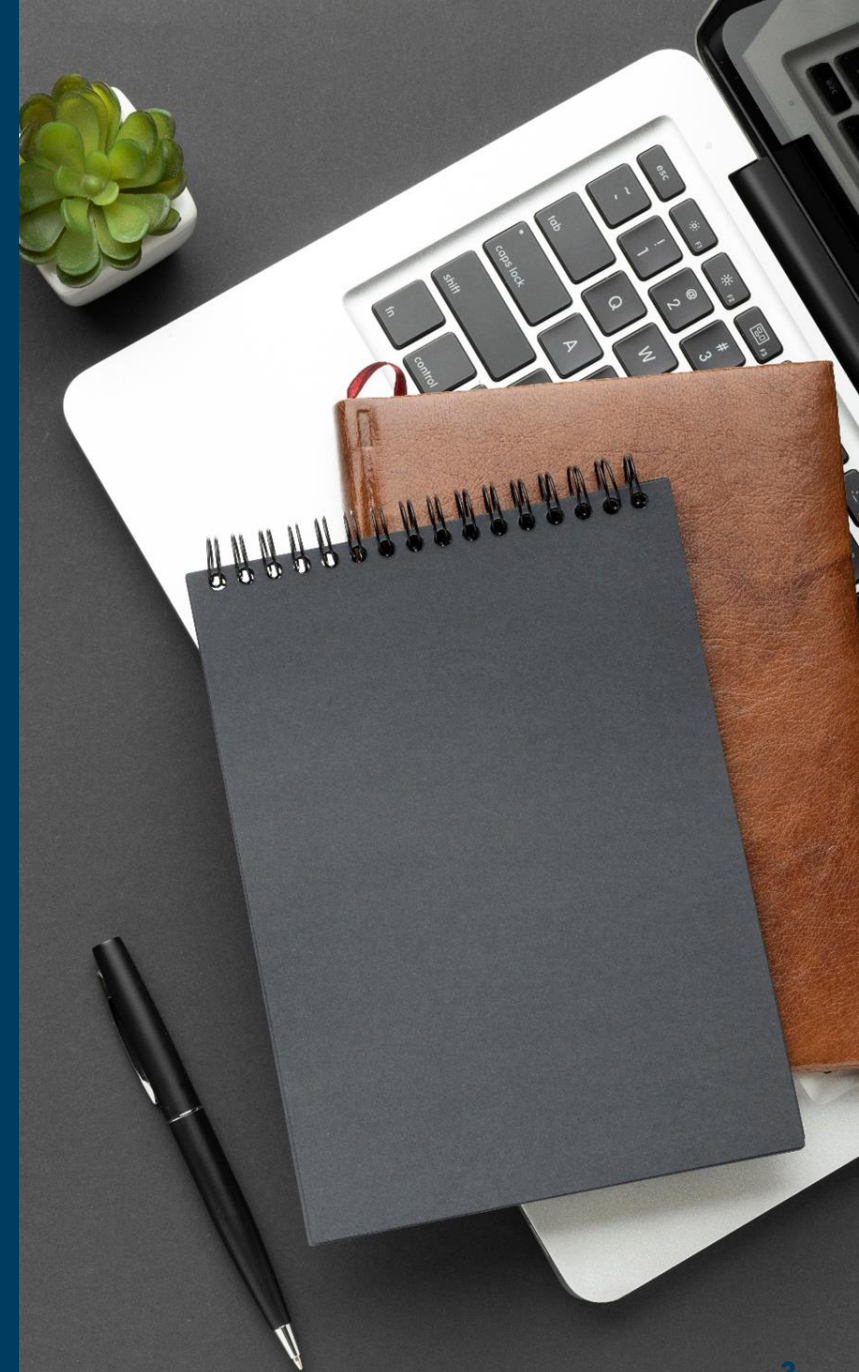
Die Präsentation kann ohne Vorankündigung und aus beliebigen Gründen geändert werden. Dieser Inhalt darf nicht in einen Vertrag aufgenommen werden, daher stellen die enthaltenen Informationen keine Zusage oder rechtliche Verpflichtung zur Bereitstellung von Funktionen, Anwendungen, Diensten oder Software dar. TESISQUARE S.p.A. übernimmt keine Verantwortung für Fehler oder Auslassungen in diesem Dokument.

Haftungsausschluss

Die hierin enthaltenen Informationen sind Eigentum von TESISQUARE S.p.A. und vertraulich; ihre Weitergabe wäre für Wettbewerber, die ähnliche Dienstleistungen anbieten, äußerst nützlich. Das Material in diesem Dokument enthält eine Beschreibung von Konzepten, die das Ergebnis einer erheblichen Forschungs- und Entwicklungsanstrengung sind. Daher verbietet TESISQUARE® die Verwendung oder Weitergabe vollständiger oder teilweiser Informationen, die in diesem Dokument, einschließlich Anhängen, enthalten sind, für andere Zwecke als die Angebotsbewertung im Rahmen des Lieferauftrags.

Agenda

- TESISQUARE
- LÖSUNGSPORTFOLIO
- FOKUS THEMA





1. TESIS SQUARE



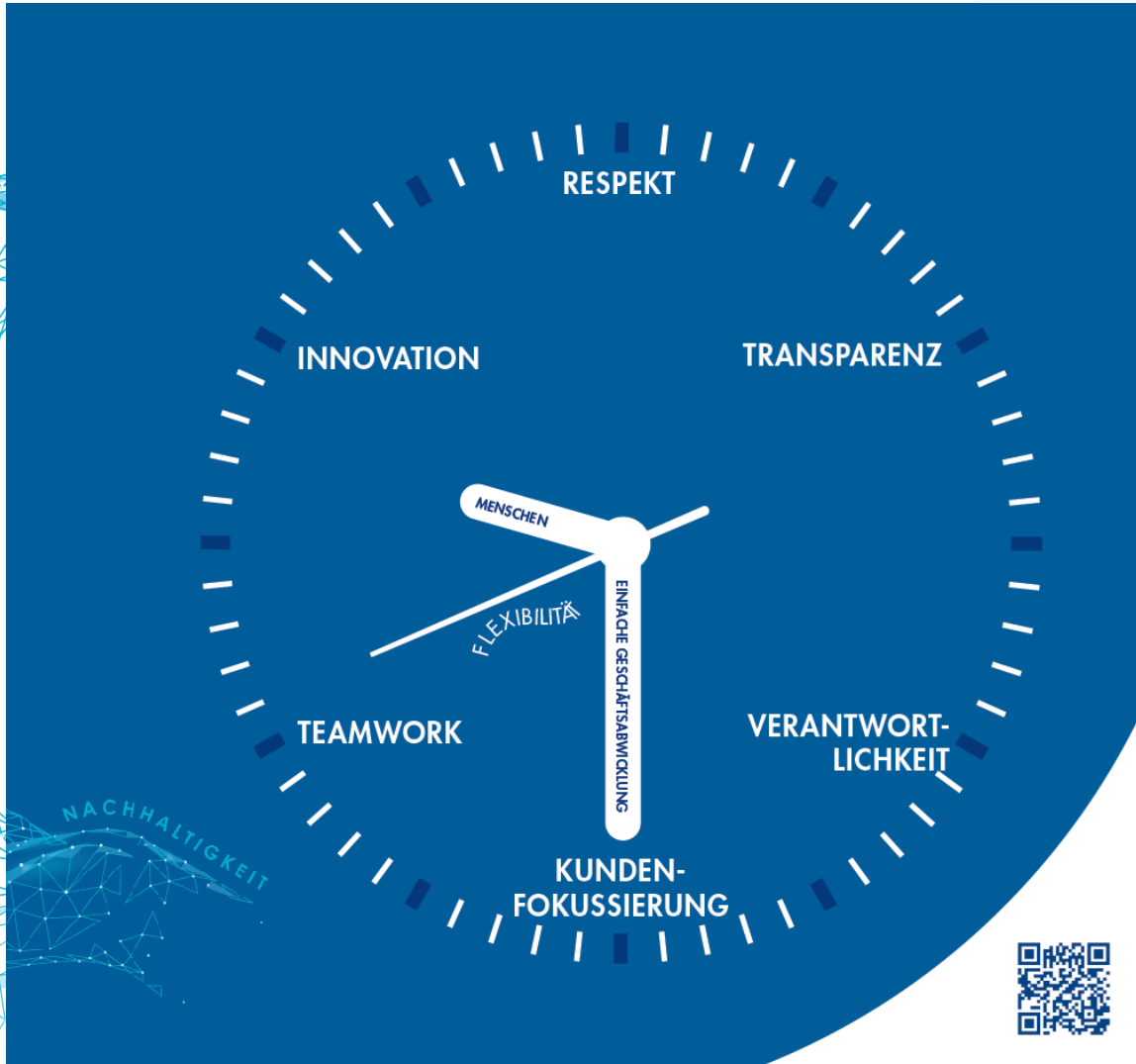
VISION

Wir glauben an eine Zusammenarbeit, die Grenzen überwindet.

MISSION

Wir unterstützen Unternehmen beim Aufbau digitaler Lieferketten-Ökosysteme, damit sie ihre Leistung in ausgedehnten und komplexen Geschäftsnetzwerken maximieren können.

UNSERE WERTE



MENSCHEN ZUERST

Wir legen **Wert auf unsere Mitarbeiter** und stellen sie in den Mittelpunkt unserer Strategie. Wir ermutigen sie, innovativ zu sein und neue Ideen und Lösungen zu entwickeln.

Respekt maximiert die Produktivität und die Zusammenarbeit im **Team**, schafft ein faires Arbeitsumfeld und fördert **Transparenz** in Beziehungen. Dies gilt gleichermaßen für Mitarbeiter, Kunden, Lieferanten und Partner.

EINFACHE GESCHÄFTSABWICKLUNG

Wir sind bestrebt, **langfristige Beziehungen** zu pflegen und dabei stets hohe Qualitätsstandards einzuhalten. Unsere **Verantwortung** ist ein pragmatischer Ansatz zur **Kundenorientierung**, der auf **Flexibilität, einfacher Geschäftsabwicklung, Transparenz** und **Innovation** basiert. Dies gewährleistet Produktivität und führt zu einem hohen Leistungsniveau. Dies hilft uns, etwas Einzigartiges für unsere Kunden zu gestalten.

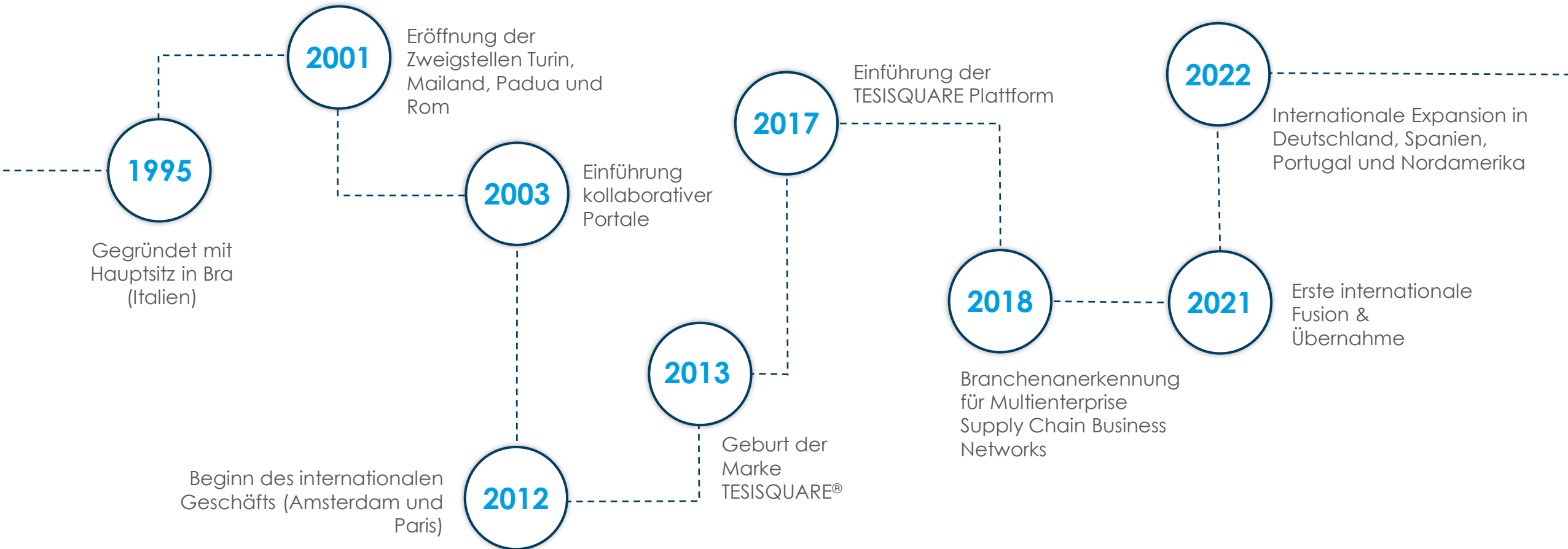
NACHHALTIGKEIT

Wir fördern eine **nachhaltige Zukunft** für **Menschen** und **Unternehmen**. Das bedeutet, ein verantwortungsvolles Modell aufzubauen, das technologische Entwicklung mit Umweltauswirkungen verbindet.

Wir ermutigen Unternehmen und Mitarbeiter, **nachhaltige Praktiken und Verhaltensweisen** zu übernehmen, von Reisen über Energieverbrauch bis hin zu digitalen Tools und Plastik-Management.

PIONIERE BEIM AUFBAU EINES DIGITALEN SUPPLY-CHAIN-ÖKOSYSTEMS

1995 wurde aus einer Vision ein Geschäftspotenzial, inspiriert von Menschen und Technologie.



ÜBER TESISQUARE

UNTERNEHMEN

PRIVATES UNTERNEHMEN

29

JAHRE ERFAHRUNG

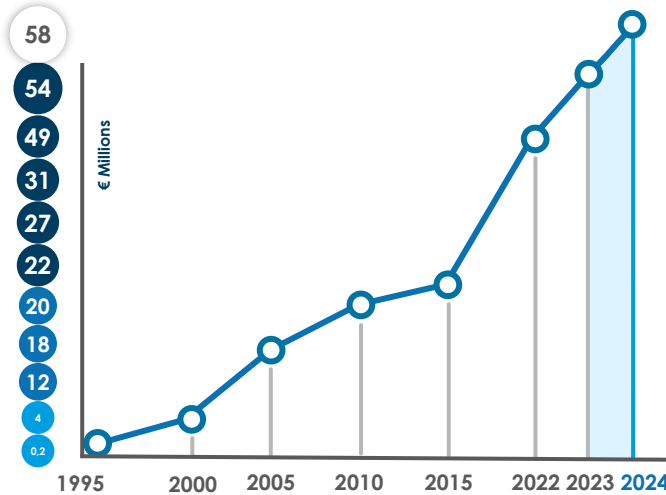
54

MIO* UMSATZ IN 2023

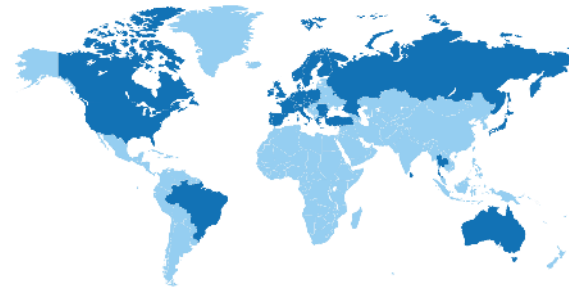
10%

INVESTEMENTS FÜR INNOVATION

*konsolidiert



Globales Netzwerk



+6 LEGALE ENTITÄTEN

+1 SOFTWARE ANBIETER & CHANNEL PROGRAMM

+270 INTERNATIONALE KUNDEN

+40 LÄNDER ÜBER 4 KONTINENTE

FOKUS AUF SUPPLY CHAIN

1

PLATTFORM

Supply Chain Abdeckung

65TSD

UNTERNEHMEN ANGEBUNDEN

GROSSES NETZWERK

380M

TRANSAKTIONEN PRO JAHR

Hohe Volumina Zuverlässigkeit

KUNDEN

99.3%
KUNDEN BINDUNG

LUXUS&FASHION

ELEKTRONIK

HÖCHSTE KUNDEN ZUFRIEDENHEIT

HANDEL

PRODUKTION

FLEXIBILITÄT ALLE INDUSTRIEN

LEBENSMITTEL

CHEMNIE&PHARMA

ANALISTEN ANERKENNUNG

TESISQUARE® named in the 2023 Gartner® Market Guide for Multienterprise Collaboration Networks Report^{1,*}

TESISQUARE® named in the 2024 Gartner® Europe Context: Magic Quadrant™ for Transportation Management Systems^{2,*}

TESISQUARE® recognized as a Technology Leader in Quadrant Knowledge Solutions' SPARK Matrix™ for Multi-Enterprise Supply Chain Business Networks (MESCBN), 2023

TESISQUARE® recognized as a Technology Leader in Quadrant Knowledge Solutions' SPARK Matrix™ for Transportation Management System (TMS), 2023

TESISQUARE® recognized as a Technology Leader in Quadrant Knowledge Solutions' SPARK Matrix™ for Supplier Relationship & Risk, 2024

TESISQUARE® recognized as a Technology Leader in Quadrant Knowledge Solutions' SPARK Matrix™ for Supply Chain Control Tower (SSCT), 2023

¹ Gartner "Market Guide for Multienterprise Collaboration Networks*", Christian Titze, Brock Johns, 18 April 2023

² Gartner "Europe Context: Magic Quadrant for Transportation Management Systems, "Oscar Sanchez Duran, Brock Johns – 27 March 2024. This content is part of a larger body of research on this topic - Magic Quadrant for Transportation Management Systems.

* GARTNER is a registered trademark and service mark of Gartner, Inc. and/or its affiliates in the U.S. and internationally, and MAGIC QUADRANT is a registered trademark of Gartner, Inc. and/or its affiliates and used herein with permission. All rights reserved. Gartner does not endorse any vendor, product, or service depicted in its research publications, and does not advise technology users to select only those vendors with the highest ratings or other designation. Gartner's research publications consist of the opinions of Gartner's research organization and should not be construed as statements of fact. Gartner disclaims all warranties, expressed or implied, with respect to this research, including any warranties of merchantability or fitness for a particular purpose.



2. LÖSUNGSPORTFOLIO

DIGITALES SUPPLY CHAIN ÖKOSYSTEM

KOMPLEXITÄT

INTERNE SUPPLY CHAIN PARTEIEN

EINKÄUFER

SUPPLY CHAIN

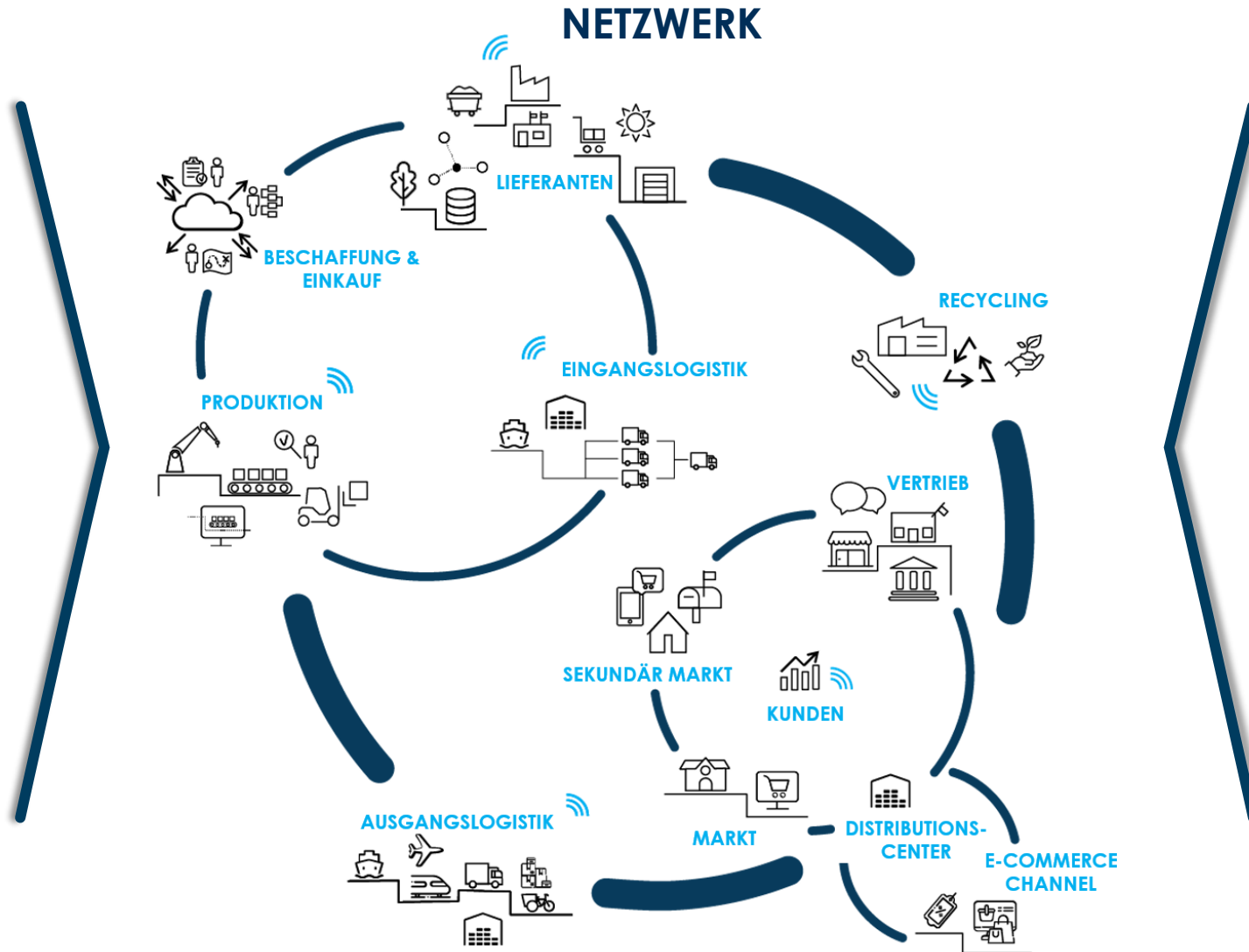
EINKAUFSABTEILUNG

LOGISTIKABTEILUNG

TRANSPORTBÜRO

KUNDENSERVICE

AGENTEN



EXTERNE SUPPLY CHAIN PARTEIEN

LIEFERANTEN

Lieferanten Stufe n-1

- Rohmaterialien
- Komponenten
- Verpackung
- Verbrauchsmaterialien
- Ausgelagerte Produkte

Indirekte Lieferanten

Logistik Anbieter

- Frachtführer
- Expresskuriere
- Spediteure
- See/Luftfrachtunternehmen
- Kunden/Service Agenten
- 3PL - LSP

Kunden

- Distributoren
- Grosshandel
- Einzelhändler
- Kunden

KUNDEN

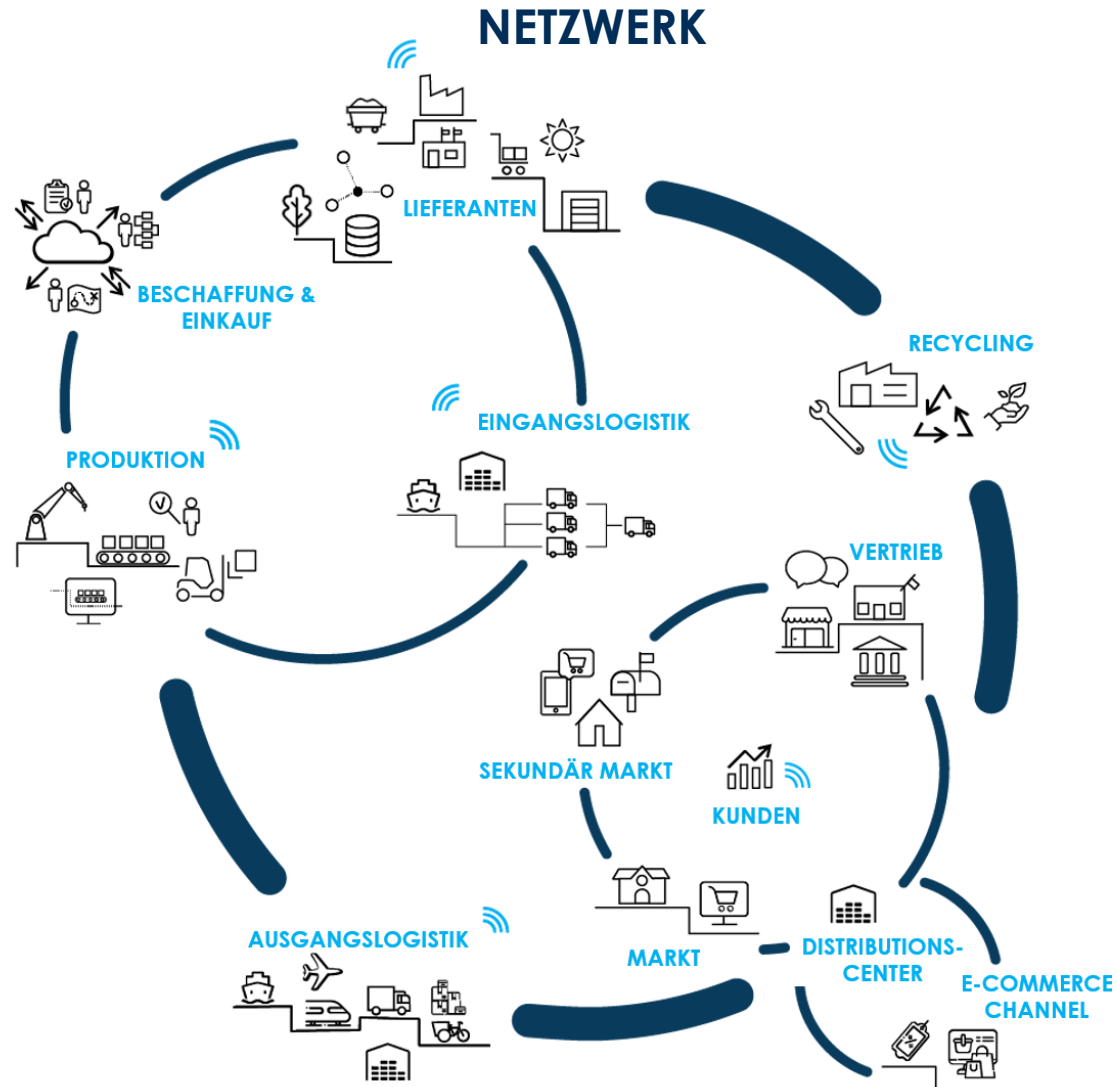
DIGITALES SUPPLY CHAIN ÖKOSYSTEM HERAUSFORDERUNGEN

KOMPLEXITÄT

- Mehr-Stufig
- Mehr-Regional
- Mehr-Kanalig
- Mehr-Rollen
- Mehr-Akteure

NACHHALTIGKEIT

- Grün
- Zirkulär
- Ethisch
- CSR



SMART

- Kollaborativ
- Konvergent
- Risikoresistent
- E2E

INNOVATION

- AI & ML
- Natürliche Sprache
- IOT
- RPA
- Blockchain

Digital Supply Chain Ecosystem

VALUE PROPOSITION

TESI-Lösungen

TESI EXTENDED INTEGRATION Suite
 TESI SRM Suite
 TESI MAKE Suite
 TESI TMS Suite
 TESI SALES Suite
 TESI CONTROL TOWER Suite

Erweiterte Externe Einblicke

CO₂
 Nachhaltigkeitsbewertung
 Landesspezifische Risiko Bewertung
 Ökonomischer Landestrend

TESI KOMPETENZEN

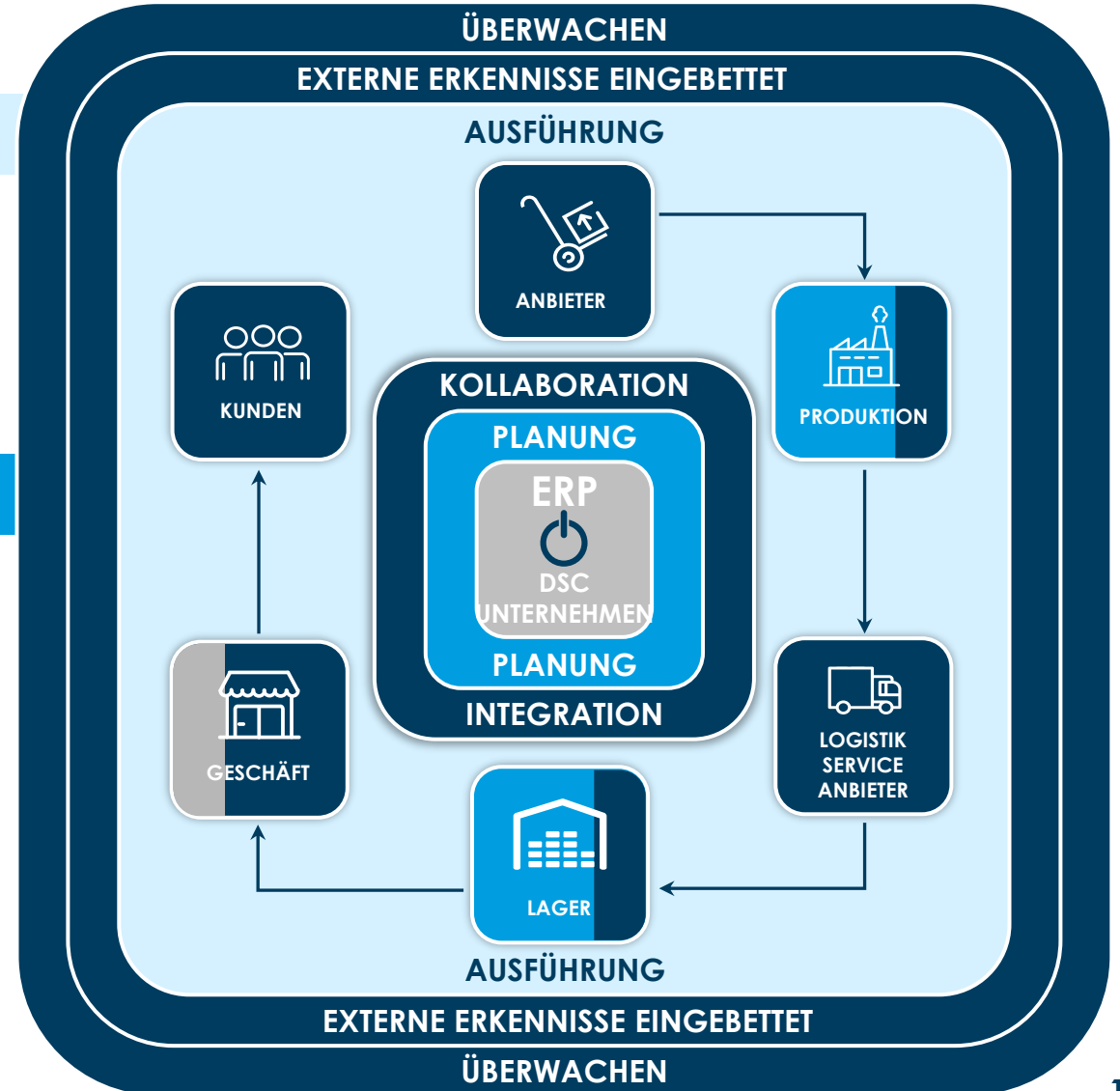
SAP-Kompetenz
 Symphony AI Retail Suite
 E-Commerce
 OMS & Picking
 HR Retail Suite

Mehrwert-Services

Beratung
 Cloud Services
 Kunden Service und Support
 Anbindung dritter Parteien
 Governance Risiko & Konformität
 Supply Chain Finanzen

Integrierte Partner Lösungen

Planungs-Suite
 Produktions-Suite
 POS-Operationen
 Lager Retail-Suite



TESI KOMPETENZEN



SAP Kompetenz Center

Unterstützung bei der Integration und Verwaltung von SAP-Lösungen, von Projektaktivitäten bis hin zu AMS-Diensten.



Symphony AI Retail Suite

Kompetenzen und Fähigkeiten, die im Laufe vieler Jahre der Partnerschaft und mehrerer Projekte in diesem Bereich entwickelt wurden.



E-Commerce

Lösungen für das Online-Vertriebsmanagement im Einzelhandel und Großhandel.



OMS & Picking

Auftragsmanagementsystem, Distributionslager, Nahreserve, Kommissionierung, Kunden Lieferung.



HR Retail Suite

Personalmanagement, Schulung, Rekrutierung, Organisations- und Prozessdesign, Fähigkeiten und Leistungen.

TESISQUARE PLATFORM



TESI CONTROL TOWER

RISK

SUSTAINABILITY

GEOTRENDS

NATURAL LANGUAGE

ANALYSIS

TESI SRM

TESI MAKE

TESI TMS

TESI SALES

TESI SRM				TESI MAKE		TESI TMS				TESI SALES		
SOURCING	PROCUREMENT	REPLENISHMENT	EXECUTION	MAKE		PLANNING	COLLABORATION	EXECUTION	COSTING	SALES OPERATIONS	STORE MANAGEMENT	CONSUMER ENGAGEMENT
VENDOR MGMT.	PRICE SCHEDULE AGREEMENT	DELIVERY SCHEDULE	ORDER MGMT.	PRODUCT TRACEABILITY		TRANSPORT PLANNING	CARRIER PORTAL ENGAGEMENT	TRACK AND TRACE VISIBILITY	PRICE LIST RATE & SETTLEMENT	COLLABORATIVE REPLENISHMENT	FRONT OFFICE	REMOTE SELLING
DRAWINGS & TECH SPECIFICATIONS	CERTIFICATE OF ORIGIN	COLLABORATIVE INVENTORY VISIBILITY	WORK ORDER MGMT.	PRODUCT GENEALOGY		OPTIMAL CARRIER	REQUEST FOR QUOTATION	PALLET MGMT.	RATE SIMULATION	DEPLOYMENT	BACK OFFICE OMNICHANNEL MOBILE	BRAND PROTECTION
BID MGMT.	CATALOGUE (HOSTED/PUNCHOUT)	CONSIGNMENT STOCK	INBOUND MGMT.			ROUTE OPTIMIZATION	SLOT BOOKING	CLAIMS MGMT.	TENDER	ORDER & PA ORDER MGMT.	POS OPERATIONS	PRODUCT TRANSPARENCY
E-AUCTION MGMT.	SPEND CONTROL		INVOICE MGMT.			LOAD OPTIMIZATION	YARD MGMT.	REAL TIME VISIBILITY		DELIVERY NOTE	CHANNEL TRACEABILITY & CHECK	
CONTRACT MGMT.	PR & CALL OFF		QUALITY CONTROL			NETWORK MODEL MAP	OMNI COURIER	GREEN & SUSTAINABILITY		INVOICE MGMT.		
AUDIT & NON COMPLIANCE												

TESI EXTENDED INTEGRATION

EXTENDED EDI

B2Any CONNECTION

DIGITAL TRANSFORMATION

MANY2MANY COLLABORATION

ON-FIELD INTEGRATION

GLOBAL DIGITAL COMPLIANCE CONTINUOUS MONITORING

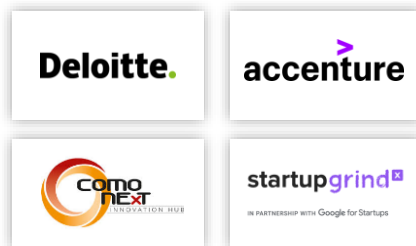
TESISQUARE ROADMAP

WER INSPIRIERT ES?

KUNDENBEDÜRFNISSE

- Kundenbeirat
- Beratungstätigkeiten
- Implementierungs- & Kunden-Manager

UNTERNEHMENS- & INNOVATIONSNETZWERKE



Bei **TESISQUARE®** wollen wir an der Spitze der Technologie und neuer Trends bleiben. Wir erreichen dies durch die tägliche Interaktion mit den verschiedenen Akteuren, die den Markt beobachten und die Bedürfnisse erkennen.

ANALYSTEN- UND BERATERNETZWERK



MARKTBEGLEITER BENCHMARK

- Feedback zu Angeboten
- Wettbewerbsanalyse
- Vertrieb und Marketing vor Ort

INNOVATION IM KERN



8.5% Investitionen in Innovation

Starkes Engagement, um über technologische Entwicklungen und Trends wie **IoT**, **maschinelles Lernen**, **KI** und **NLP** auf dem Laufenden zu bleiben.



Innovations-Gemeinschaft

Allianzen mit **Kunden**, **Startups**, **Analysten**, **Universitäten** und **Technologiepartnern**, um uns kontinuierlich weiterzuentwickeln und Spitzenleistungen zu erbringen.



Innovation am Runden Tisch

Hochkarätige Fachleute mit **Leidenschaft für Innovationen**, die den **Wissensaustausch** und kreatives Denken fördern, das auf Grundwerten und **gemeinsamen Zielen** basiert.



Offenes Innovationsmodell

Ein kollaborativer Ansatz für Gleichgesinnte, um die **digitale Transformation** voranzutreiben und neue Produkte, Technologien und Unternehmen zu inspirieren.



Der beste Weg, die Zukunft vorherzusagen, besteht darin, sie zu gestalten

Alan Kay



TESISQUARE ANGEBOT MEHRWERT SERVICES



BERATUNG



**CLOUD
SERVICES**



**KUNDENSERVICE
UND SUPPORT**



**ANBINDUNG
DRITTER PARTEIEN**



**GOVERNANCE,
RISIKO &
KONFORMITÄT**



**SUPPLY CHAIN
FINANZEN**



3. FASHION & ESG

TESISQUARE

ESG & NACHVERFOLGBARKEIT

ESG VERTIKALE LÖSUNG

- TESISQUARE bietet mit **SRM**, Funktionen und Möglichkeiten zur Datenerhebung von Lieferanten (Ebene 1-n), einschließlich Nachverfolgbarkeits- und ESG-Daten, auf verschiedenen Granularitätsstufen
- Rückverfolgbarkeits- und ESG Daten (inkl. PEF-Daten = „Product Environmental Footprint“) können erhoben werden über ein kollaboratives Web-Portal, Integration mit bestehenden Systemen, externen Datenbanken (**Integrationen**) und via **Field Integration (IOT)**
- Produkt Rückverfolgbarkeits-/ESG-Daten & Events werden im **Modul Produkt Genealogie** gebündelt
- **ESG Control Tower**
- Beglaubigung in **Blockchain**

UMFASSENDE 360° ANSATZ

ESG & Rückverfolgbarkeit durch Kollaboration mit:

- **Normatec** (Vorschriften, Richtlinien, Methodik)
- **ELISION** (TESISQUARE IOT Unternehmen & Rückverfolgbarkeits-Kompetenz Center)



ESG REGULARIEN

Das Zeitalter der Selbstregulierung ist vorbei, Vorschriften der EU und USA werden Geschäfts- und Lieferkettenmodelle neu prägen.

Wesentliche Regularien:

- **EU „Corporate Sustainability Reporting Directive“ (CSRD)** (im Einsatz seit Januar 2023), Grundlage für „**European Sustainability Reporting Standard“ (ESRS)**
- **PEF („Product Environment Footprint“)** entwickelt von der EU-Kommission: ein auf „Life Cycle Assessment“ (LCA) basierendes Methode zur Quantifizierung der relevanten Umweltauswirkungen von Produkten
- **EU „Eco-Design for Sustainable Products Regulations“ (ESPR)** (März 22, Einführung des Digitalen Produkt Pass, genehmigt im Mai 24, einzuführen innerhalb von 24 Monaten nach Veröffentlichung)
- **France „Anti Waste for Circular Economy“ (AGEC)** (im Einsatz seit Januar 2023)
- **Germany „Lieferkettensorgfaltspflichtengesetz“ (LKSG)** (im Einsatz seit Januar 2023)
- **EU „Corporate Sustainability Due Diligence Directive“ (CSDDD)** (genehmigt im April 24)

WACHSENDER DRUCK IN BEZUG AUF PRODUKTTRANSPARENZ, NACHVERFOLGUNG UND NACHHALTIGKEIT



**Ohne Transparenz auf
allen Ebenen in der
Lieferkette gibt es keine
Verantwortlichkeit**



**Kein digitaler
Produktpass ohne
Rückverfolgbarkeit**

*Viele Marken haben derzeit nur begrenzte
Transparenz über ihre Lieferanten und es
mangelt an zuverlässigen und
standardisierten Daten*

EIN VOLLSTÄNDIGES ANGEBOT ZUM AUFBAU IHRES DIGITALEN SUPPLY CHAIN-ÖKOSYSTEMS, DER NACHVERFOLGBARKEIT UND DES DIGITALEN PRODUKTPASSES

TESI CONTROL TOWER

RISK

SUSTAINABILITY

GEOTRENDS

NATURAL LANGUAGE

ANALYTICS

VORGELAGERT

NACHGELAGERT

TESI SRM

TESI MAKE

TESI TMS

TESI SALES

SOURCING	PROCUREMENT	REPLENISHMENT	EXECUTION
VENDOR MGMT.	PRICE LIST & CATALOGUE	FORECAST & DELIVERY SCHEDULE	ORDER MGMT.
DRAWINGS & TECH SPECIFICATIONS	SCHEDULE AGREEMENT	COLLABORATIVE INVENTORY & STOCK COUNT VISIBILITY	WORK ORDER MGMT.
BID MGMT.	LONG TERM DECLARATION	CONSIGNMENT STOCK	INBOUND MGMT.
E-AUCTION MGMT.	PR & PO		INVOICE MGMT.
CONTRACT MGMT.	SPEND CONTROL		QUALITY CHECK
AUDIT & NO COMPLIANCE			

MAKE
PRODUCT TRACEABILITY
PRODUCT GENEALOGY

PLANNING	COLLABORATION	EXECUTION	COSTING
TRANSPORT PLANNING	CARRIER PORTAL ENGAGEMENT	TRACK AND TRACE VISIBILITY	PRICE LIST RATE & SETTLEMENT
OPTIMAL CARRIER	REQUEST FOR QUOTATION	PALLET MGMT.	RATE SIMULATION
ROUTE OPTIMIZATION	SLOT BOOKING	CLAIMS MGMT.	TENDER
LOAD OPTIMIZATION	YARD MGMT.	REAL TIME VISIBILITY	
NETWORK MODEL MAP	OMNI COURIER	GREEN & SUSTAINABILITY	

SALES OPERATIONS	STORE MANAGEMENT	CONSUMER ENGAGEMENT
COLLABORATIVE REPLENISHMENT	BACK OFFICE OMNICHANNEL MOBILE	REMOTE SELLING
DEPLOYMENT	FRONT OFFICE	BRAND PROTECTION
ORDER & PA ORDER MGMT.	POS OPERATIONS	PRODUCT TRANSPARENCY
DELIVERY NOTE	CHANNEL TRACEABILITY & CHECK	
INVOICE MGMT.		

TESI EXTENDED INTEGRATION



PRODUKT TRANSPARENZ & NACHVERFOLGBARKEIT ERFORDERN KOLLABORATION INNERHALB DES ÖKOSYSTEMS

SRM

- LIEFERANTENFINDUNG UND ZERTIFIZIERUNG (1-N)
- PRODUKTQUALIFIKATION / TECHNISCHE SPEZIFIKATION
- KAUFABWICKLUNG / BESTELLVERWALTUNG / ASN
- IOT** AUFTRAGSAUSFÜHRUNG / AUFTRAGSVERWALTUNG / PRODUKTIONSVERFOLGUNG
- AUDIT-NACHVERFOLGUNG / KONFORMITÄT
- INTEGRATION MIT EXISTIERENDEN SYSTEMEN / EXTERNEN DB / IOT

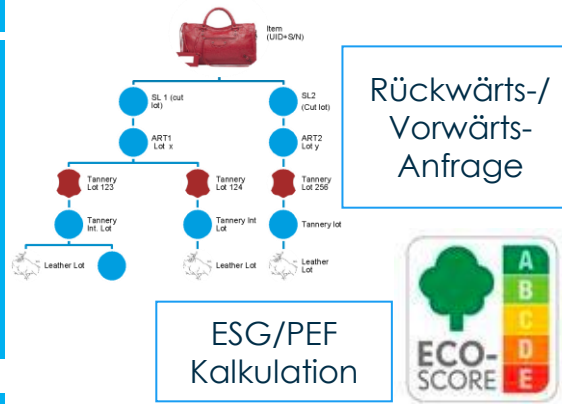
ZUSAMMENTRAGEN VON
DATEN, DOKUMENTE, ZERTIFIKATE
KOLLABORATIV & DIGITAL
(NACHVERFOLGBARKEIT & ESG/PEP)



ESG CONTROL TOWER



MAKE



TMS

Co2 Transport Berechnung und Überwachung

AGGREGATION, KALKULATION & ÜBERWACHUNG
PRODUKT-HISTORIE & -GENEALOGIE
(NACHVERFOLGBARKEIT & ESG DATEN)
ARTIKEL, CHARGE, SERIENNR.



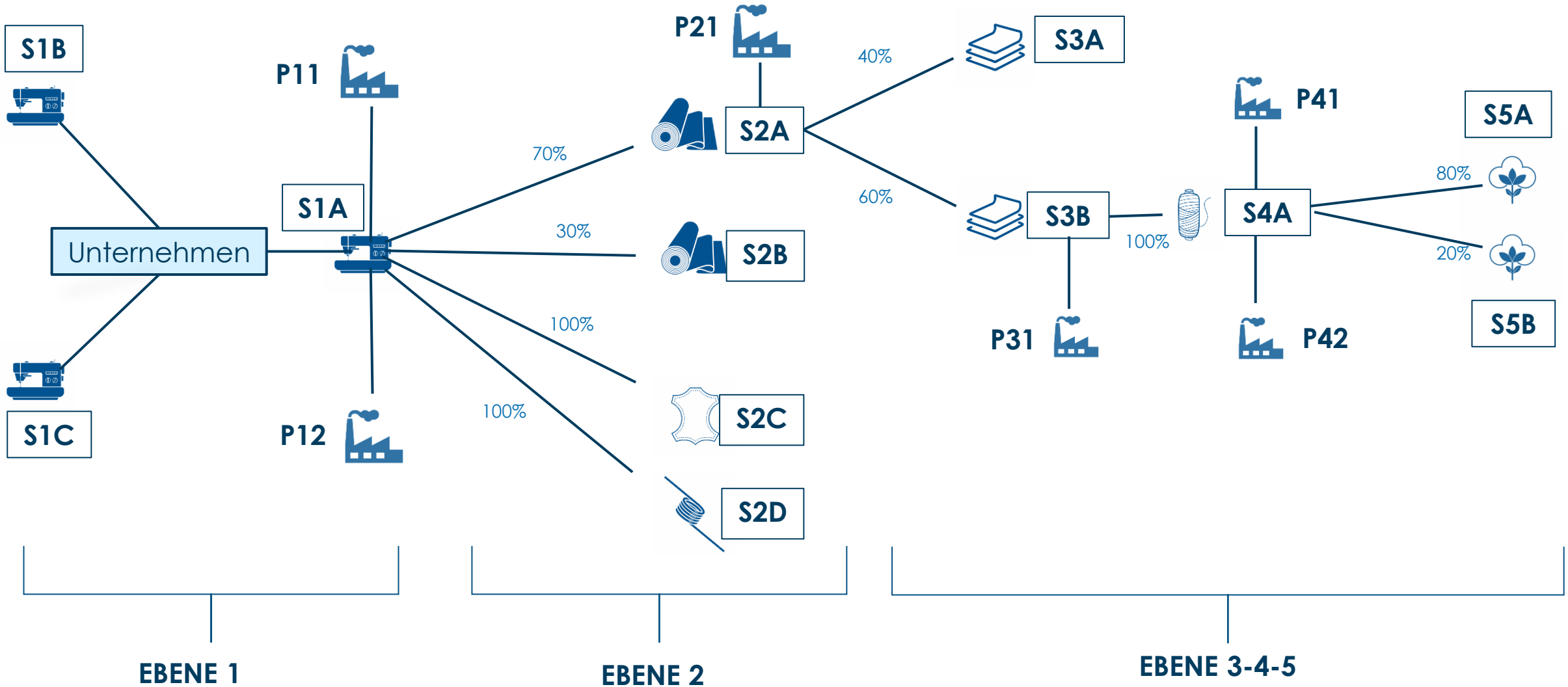
SALES

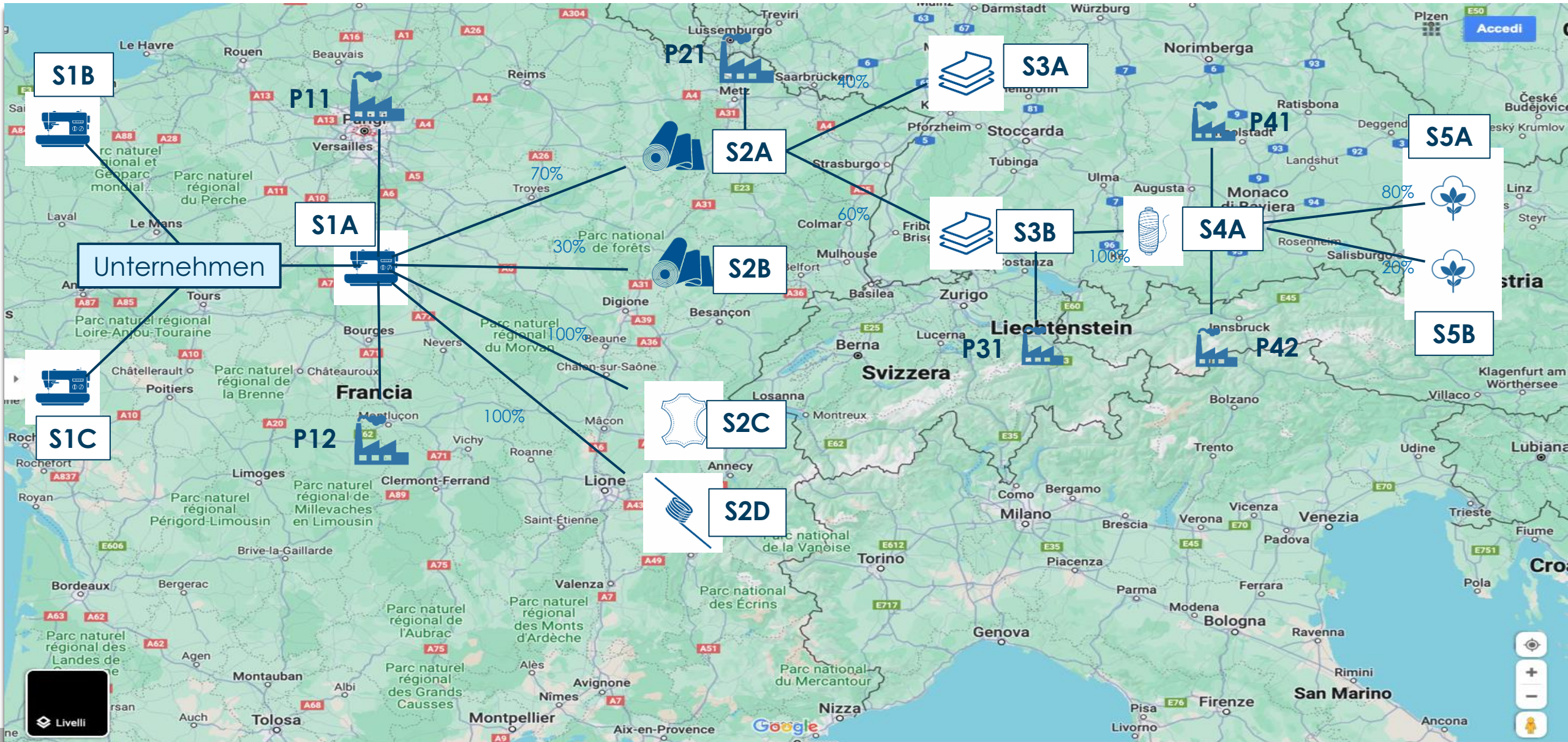
VERBRAUCHER ENGAGEMENT



KOMMUNIKATION
PRODUKTKOMMUNIKATION AN
KUNDEN UND BEHÖRDEN

LIEFERANTENAUSWAHL



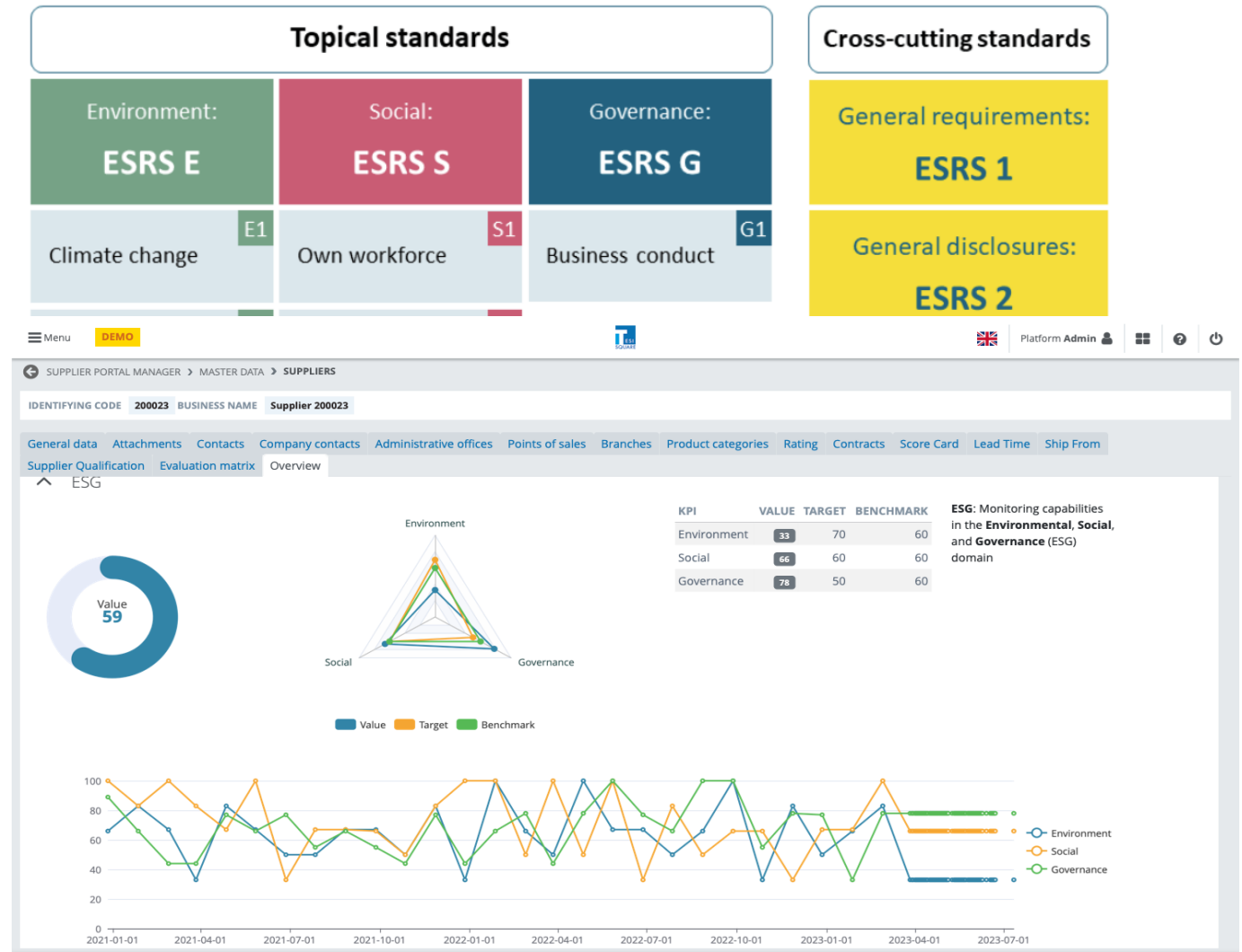


LIEFERANT (1-n) DATENERHEBUNG

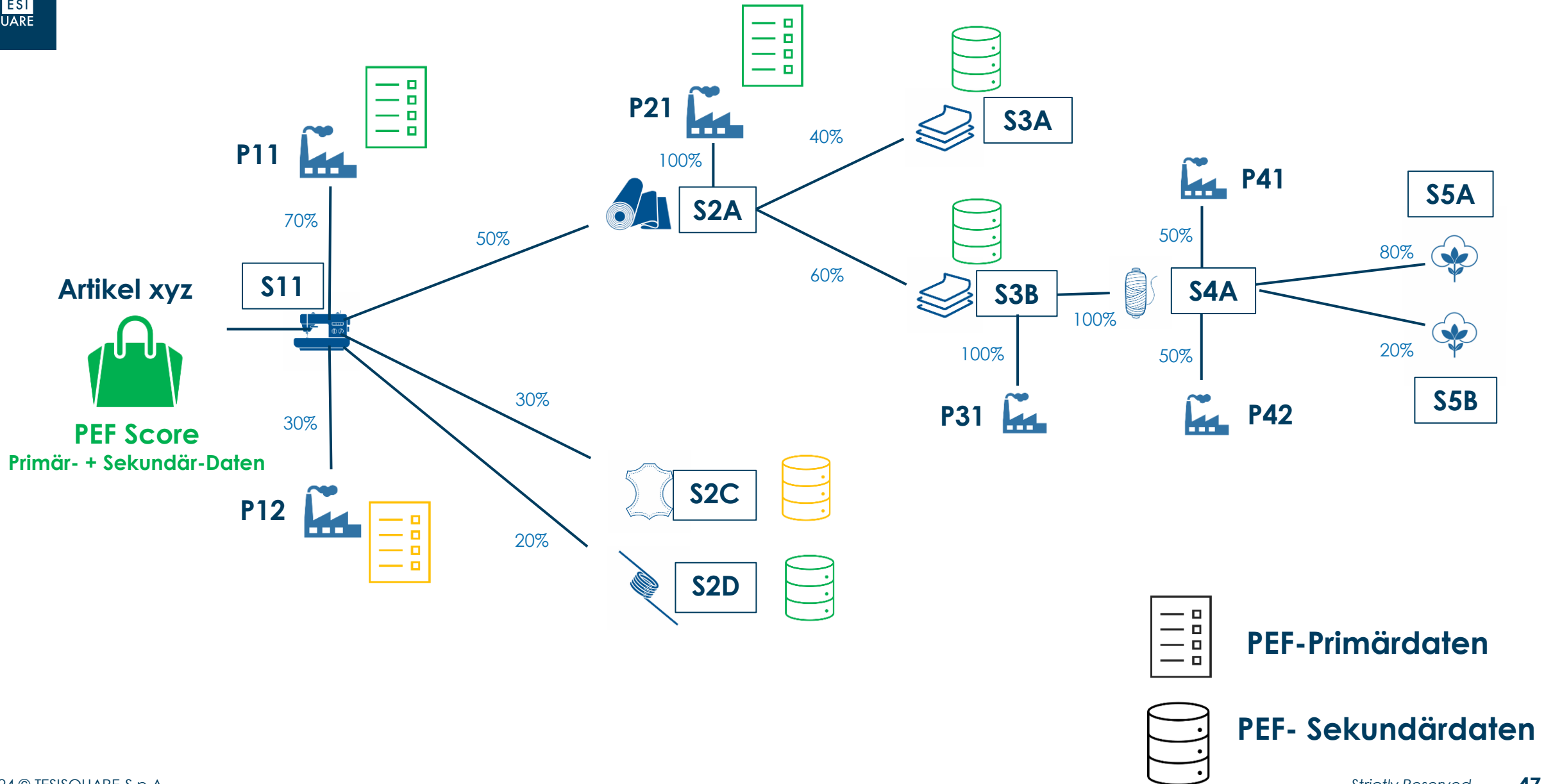
LIEFERANTEN ESG FRAGEBOGEN

EVALUIERUNG

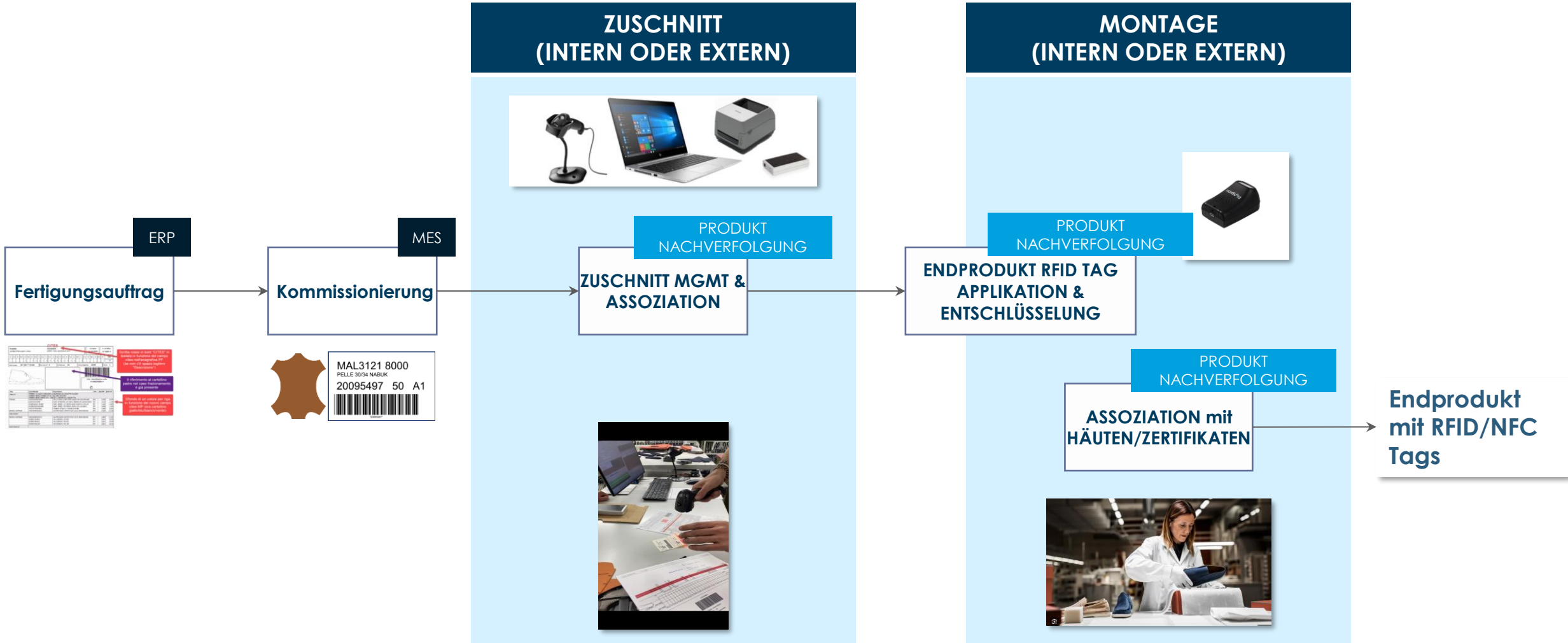
- 2 EBENEN: **Deklariert, Verifiziert**
- **100 Fragen** (oder **30** Fragen für einen Basis Fragebogen)
- **Tutorials** und unterstützende Tabellenkalkulation
- Quantitative Datenerfassung (Co2, Wasser, Energie, Emissionen, ...) per Lieferant/Standort
- **ESG Score Berechnung (%)**:
Gesamt und nach Thema (E, S, G, Klimawandel, Umweltverschmutzung, Verbrauch von Wasser- und Meeresressourcen, usw.)



ARTIKEL QUALIFIKATION



IOT PRODUKT NACHVERFOLGUNG - FIELD INTEGRATION PRODUKTION



PRODUKT GENEALOGIE

EVENTS, ZERTIFIKATE, BEZIEHUNGEN

Menu

DEMO



M. SILVER



SHOES MODEL X

Search for keyword

SHOES MODEL X

- Leather
- Leather
- Organic Fabric

SERIAL NUMBERS (24)

- X4520.01
- X4520.02
- X4520.03
- X4520.04
- X4520.05
- X4520.06
- X4520.07
- X4520.08
- X4520.09
- X4520.10
- X4520.11
- X4520.12
- X4520.13
- X4520.14 ...

INFORMATION



PRODUCT

SHOES MODEL X

SKU

X-12345

DESCRIPTION

shoes with organic fabric and std leather inserts

LOT NUMBER

X4520

LOT QUANTITY

24

CO2

8 Kg/piece

SIZE

--

WEIGHT

1,24 Kg

PEF SCORE

28

ADDITIONAL INFORMATION

24 pair of shoes of different sizes



[0xce439f7644f313de987e10a...](#)

EVENT LIST

Document List (2)

PEF

Search for keyword

Clear

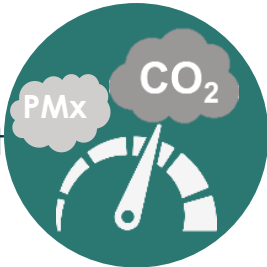
Export

TYPE	DESCRIPTION	TIME STAMP	PRODUCT	LOT	SN/QTY	CO2	LOCATION	OPERATOR		
ASN	ASN N: 1575, PURCHASE ORDER:7380	15/02/2023	Leather	L2-15700	--	0,02 Kg/dm2	Italy	Supplier L2 - Tannery	0xce439f7644...	
ASN	ASN 1580, PURCHASE ORDER 7540	20/02/2023	Leather	L2-15701	--	2 Kg/m2	Italy	Supplier L2 - Tannery	0xce439f7644...	
ASN	ASN 1690, PURCHASE ORDER 7540	10/03/2023	Organic Fabric	F8-7590	--	0,03 Kg/dm2	India	Supplier F8	0xce439f7644...	
CUTTING	Cutting	01/04/2023	SHOES MODEL X	X4520	24	0,4 Kg/piece	Tuscany	manufacture M5	0xce439f7644...	
STITCHING	Stitching	15/04/2023	SHOES MODEL X	X4520	24	0,6 Kg/piece	Tuscany	External supplier S7	0xce439f7644...	

Kalkulation

Dank proprietärer, von SGS1 und SFC2 zertifizierter Algorithmen kann GreenRouter die CO2e- und PMx-Emissionen für folgende Bereiche quantifizieren:

- Transporte;
- Fabriken;
- Verkaufspunkt
- Läger;
- Büros.



Berichtswesen

- Konformität gemäß EN 16258, GLEC Framework, GHG Protocol und IML.



KLIMA Aktion

- Erstellung eines realistischen CO2 Reduzierungsplan.
- Auswahl operationeller ad hoc Maßnahmen.



Budgetierung

- Setzen Sie realistische CO2e-Ziele
- Simulation der Auswirkungen umweltfreundlicher Aktionen

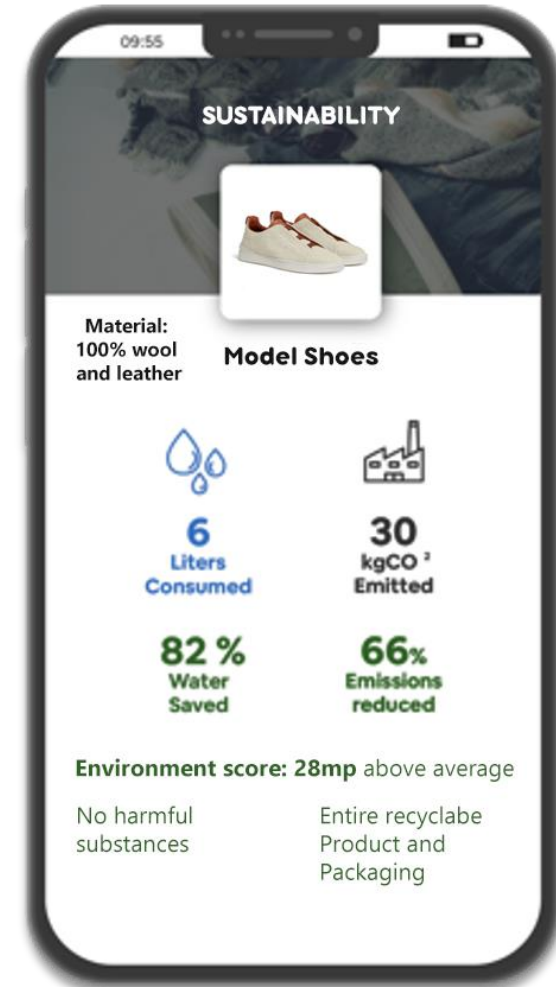
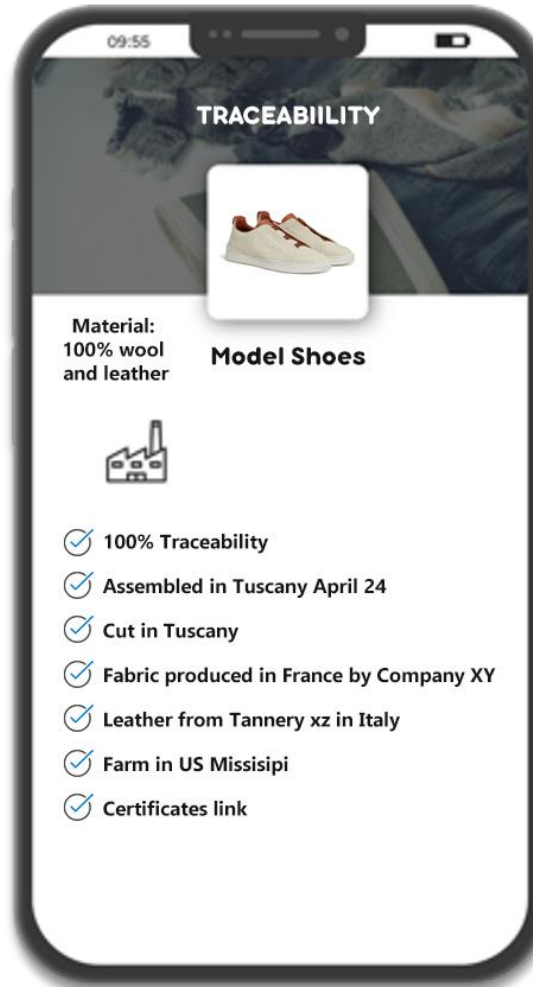


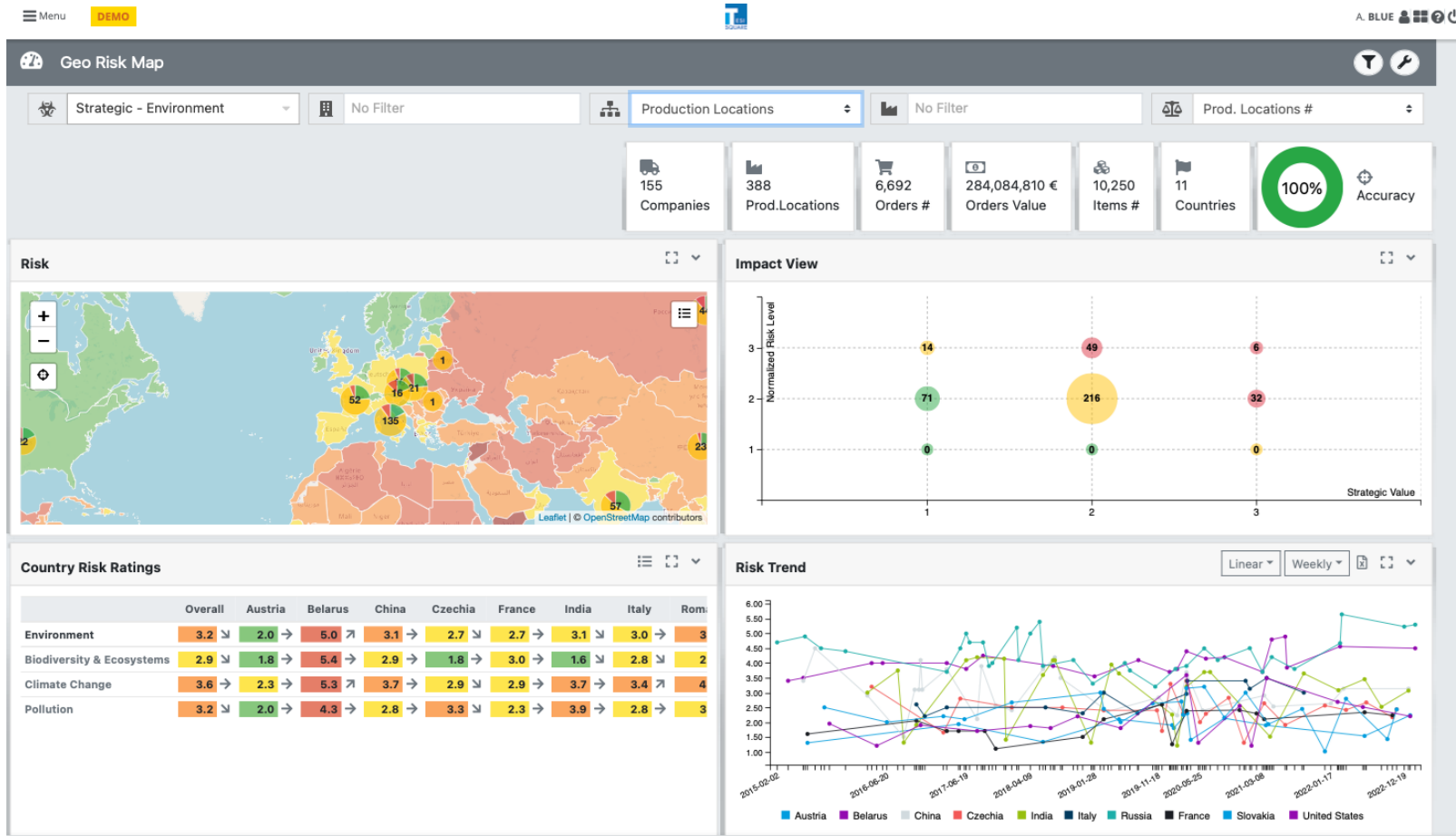
VERBRAUCHERINFO AUF DER GRUNDLAGE VON PRODUKT-TRANSPARENZ, -SICHTBARKEIT UND -UMWELTAUSWIRKUNGEN



Digitale Produkt Daten über den gesamten Produktlebenszyklus (digital verfügbar für Kunden, Institutionen, etc.)
DIGITALER ZWILLING

DPP





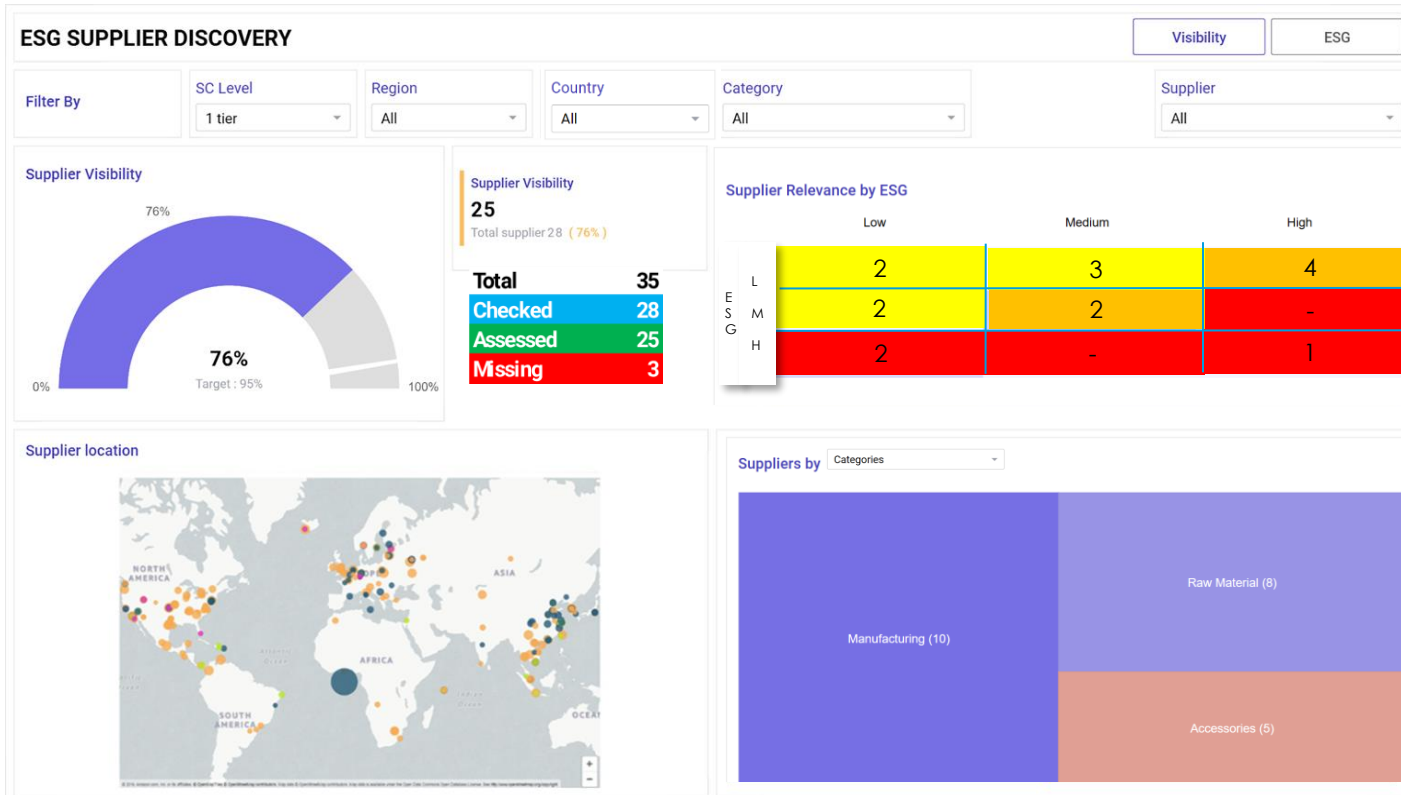
LIEFERANTEN SICHTBARKEIT

LIEFERANTEN KARTE

LIEFERANTEN MATRIX ESG RISIKO

LIEFERANTEN LISTE

HISTORIE



- LIEFERANTEN SICHTBARKEIT
- LIEFERANTEN MATRIX ESG RISIKO
- LIEFERANTEN KARTE
- HISTORIE
- LIEFERANTEN LISTE

ÜBER DIE EINHALTUNG GESETZLICHER VORSCHRIFTEN HINAUS

DIE EINFÜHRUNG VON **NACHVERFOLGUNG & DIGITALEM PRODUKT PASS** IST EINE REISE mit signifikanten Änderungen für Prozesse, Ökosystem Kollaboration, und Investitionen in Technologie (Applikationen & IOT) **über regulatorische Konformität** hinaus

Wesentliche **Vorteile** für Marken:

- Verbesserte **Verantwortlichkeit** und Reduzierung der **Unternehmerrisiken**, Schutz der Reputation und des **Markenwertes**
- Etablierung von **Kundenkommunikation**, bezogen auf transparente soziale, ethische und umweltpolitische Aspekte
- **Besseres Rückrufmanagement, Identifizierung fehlerhafter Chargen**, Verwaltung und Meldung von Mängeln und Vorfällen
- Besseres Management von Reparatur-, Upgrade- und Kreislaufmechanismen und Entwicklung neuer **After-Sales-Services** (Wartung, Second Hand usw.)
- Erleichtern Sie die **Einhaltung** der „Corporate Sustainability Reporting Directive“ (CSRD)

ESG & KI

KOMBINATION AKTUELLER TRENDS

TESISQUARE investiert in **ESG & KI**.
 2 der aktuellen Trends, die
 Supply Chain Operationen **beeinflussen** und **unterstützen**.

ESG

- Lieferanten Qualifikation
- Rohmaterial Qualifikation
- Produkt Nachverfolgbarkeit und Transparenz
- PEF-Kalkulation

KI

- RPA
- ML
- NLP/NLU
- Generative KI

PROZESS EFFIZIENZ & EFFEKTIVITÄT

- Dokumenten Anerkennung & Verifikation
- Kollaboration mittels natürlicher Sprache „Lieferanten-Intelligenz“
- Vorhersage umwelttechnischer Einflüsse (was-wenn)



ANSPRECHPARTNER



Martin Gebel

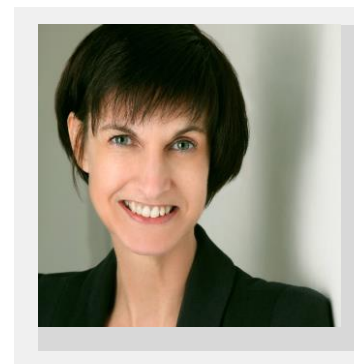
Sales Country Manager DACH

TESISQUARE®

Mobile +49 152 346 346 78

martin.gebel@tesisquare.com

www.tesisquare.com



Sandra Ledwan

Business Development Manager DACH

TESISQUARE®

Mobile +49 160 933 14 818

sandra.ledwan@tesisquare.com

www.tesisquare.com



+39 02 89202682
tesisquare.com
marketing@tesisquare.com

Copyright© 2024 TESISQUARE SpA. The information contained herein is proprietary and confidential; its disclosure would be extremely useful to competitors that offer similar services. The material in this document includes a description of concepts result of a significant research and development effort. Therefore TESISQUARE® prohibits the use or disclosure of either full or partial information contained in this document, including attachments, for purposes different from the offer evaluation aimed at the supply assignment.



VIELEN DANK FÜR IHRE AUFMERKSAMKEIT

TESI North America Inc

New York & Los Angeles

TESI International B.V.

Amsterdam

TESI France Sas

Paris

TESI Deutschland GmbH

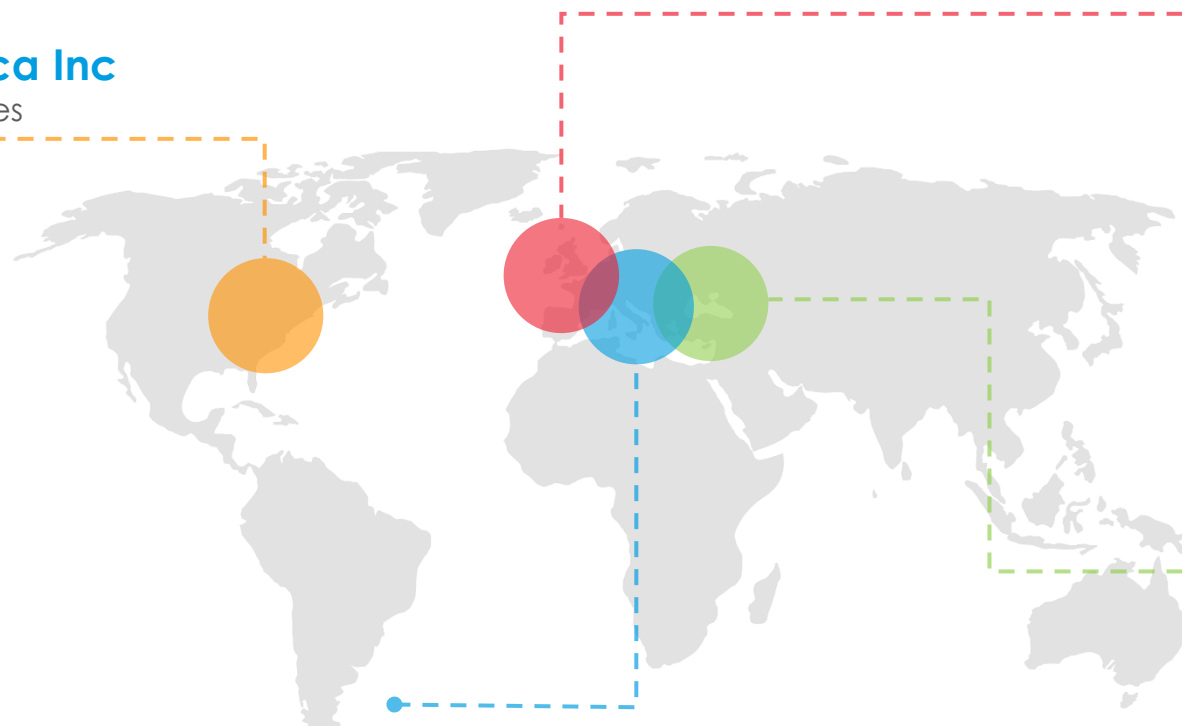
Düsseldorf, Chemnitz & Köln

TESI Spain & Portugal S.L.

Madrid & Barcelona

TESI Technology Albania Sh.p.k.

Tirana



TESISQUARE S.p.A.

Zentrale

Via Savigliano, 48
12062 Roreto di Cherasco (Cuneo)

Zweigstellen

Mailand, Rom, Turin, Padua,
Genua, Bologna, Neapel, Como



+39 02 89202682
tesisquare.com
marketing@tesisquare.com

Copyright© 2024 TESISQUARE SpA. The information contained herein is proprietary and confidential; its disclosure would be extremely useful to competitors that offer similar services. The material in this document includes a description of concepts result of a significant research and development effort. Therefore TESISQUARE® prohibits the use or disclosure of either full or partial information contained in this document, including attachments, for purposes different from the offer evaluation aimed at the supply assignment.