



ITS PERFECT

Liebe:r Leser:in,

es freut uns sehr, dass Sie mehr über Itsperfect erfahren möchten! Wir zeigen Ihnen gerne, wie wir Sie bei der Verwaltung Ihrer täglichen Modeprozesse intuitiv und zuverlässig unterstützen können.

In diesem Dokument erfahren Sie in zwei Minuten, was wir für Ihre Marke bedeuten können und wofür wir als Unternehmen stehen: Fashion is in our <Code>

Selbstverständlich senden wir Ihnen auch gerne einen persönlichen Demo-Link zu, damit Sie unsere Software selbst erleben können.

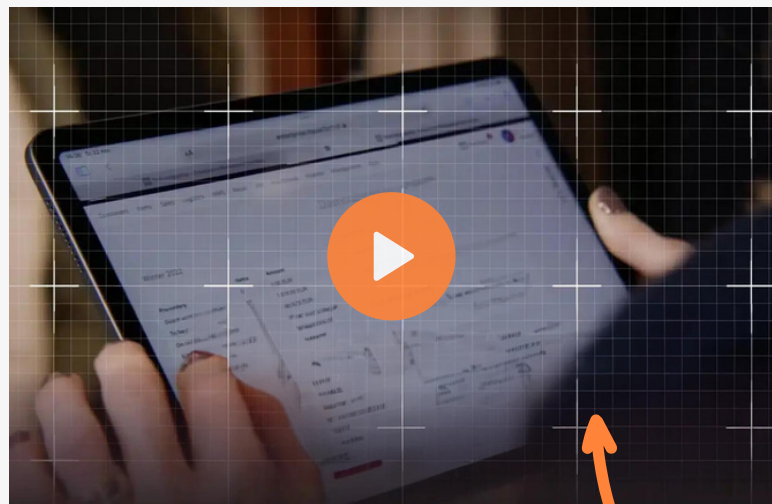
FASHION
IS IN OUR
<CODE>

Unsere Philosophie

Wir haben Itsperfect im Jahr 2013 mit einem Ziel gegründet: ein Softwaresystem zu entwickeln, das alle Herausforderungen bewältigt, denen Modemarken bei der Verwaltung ihrer Kernprozesse gegenüberstehen.

Unsere Plattform wurde von uns mit dem Wunsch entwickelt, das fortschrittlichste und benutzerfreundlichste ERP-System für Modemarken zu schaffen.

Wir haben gründlich darüber nachgedacht, wie Sie als Marke Ihre Prozesse auf die intelligenteste Weise organisieren, Zeit sparen, Einsichten und Kontrolle gewinnen und den Fokus auf Kreativität behalten können. Mit einem integrierten System für Ihre grundlegenden ERP-Prozesse und endlosen Erweiterungsmöglichkeiten mit innovativen Modulen und Out-of-the-Box-Integrationen.



Klicken &
Video ansehen

MEHR LESEN



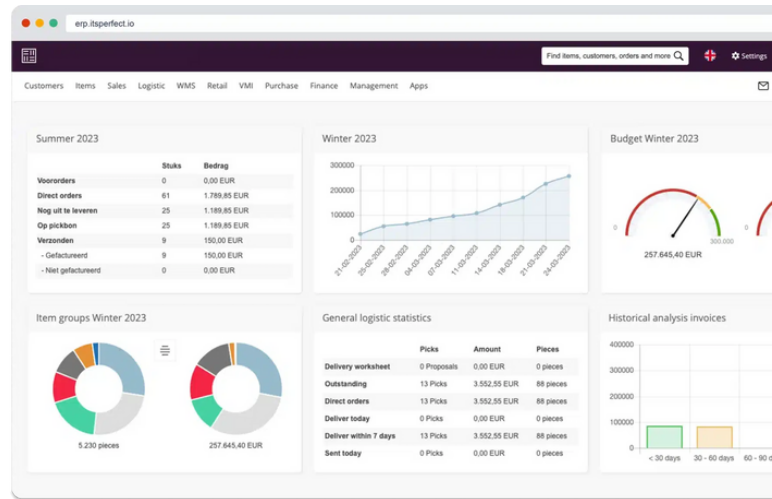
Simpel & Smart

Itsperfect wurde speziell für Modemarken entwickelt, und zwar von einem Team, das sich mit allen Prozessen in der Modebranche bestens auskennt. Dadurch ist Itsperfect sehr intuitiv und für jeden leicht zu bedienen, auch ohne IT-Kenntnisse.

Alle Kernprozesse können in einer einzigen Anwendung verwaltet werden, die Überblick, Erkenntnisse und Raum für Kreativität bietet.

Und da keine umfangreichen Beratungsprozesse oder Anpassungen erforderlich sind, können Sie sofort loslegen.

TESTEN SIE ES SELBST



Integrierter B2B-Webshop

Itsperfect bietet die einzige B2B-Plattform, die vollständig in das eigene ERP-System integriert ist.

Ermöglichen Sie Vertretern und Einzelhändlern die reibungslose Ausführung von Vorverkäufen und Direktbestellungen mit unserem selbstentwickelten B2B-Webshop. Kombinieren Sie das Look & Feel eines modernen B2C-Webshops mit allen Funktionen, die Sie als Großhändler benötigen. Zentralisieren Sie auch alle Ihre Daten über alle Vertriebskanäle.

Die ideale Lösung, die es sowohl Agenten als auch Einzelhändlern ermöglicht, in Echtzeit und 24/7 zu bestellen.

MEHR ERFAHREN



„Als wir Itsperfect sahen, wurde uns sofort klar, dass alles, was wir als Modemarke, aber auch unsere Agenten und Einzelhandelskunden jemals brauchen würden, bereits als Out-of-the-Box-Funktionen und -Apps verfügbar war. Es funktioniert einfach, immer und in Echtzeit.“

Ingo Sander
Leiter Marketing & CTO, Bench



Intuitives ERP für die Modebranche

Itsperfect ERP legt den Grundstein für die effizienteste Verwaltung all Ihrer Kernprozesse. Mit dem Einsatz fortschrittlicher Technologie, vollständig online und plattformunabhängig. Und wir sind uns ziemlich sicher, dass Sie den Unterschied sofort spüren werden.

Itsperfect reagiert kontinuierlich auf Veränderungen auf dem Markt und auf die Wünsche unserer Kunden. Wir fügen vierteljährlich neue Versionen hinzu und erweitern so regelmäßig den Funktionsumfang von Itsperfect, damit Sie immer auf dem neuesten Stand sind.

Mehr als 450 Marken aus den Bereichen Mode, Schuhe, Bekleidung, Accessoires, Sportbekleidung, Lifestyle und Lingerie erleben dies täglich.

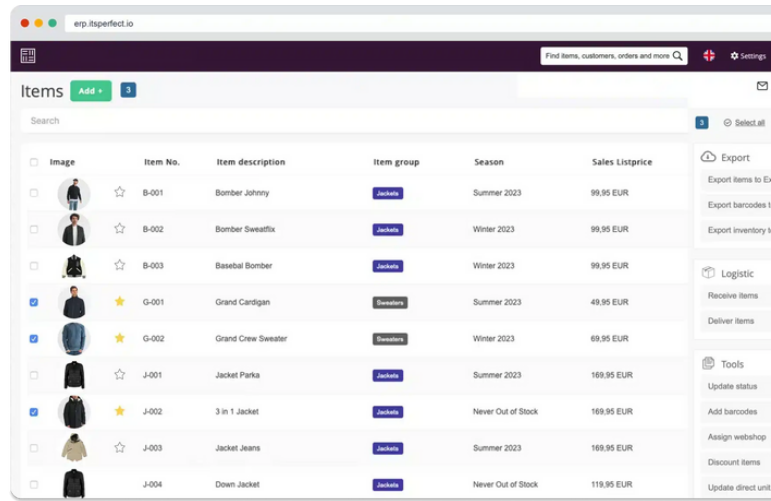


Image	Item No.	Item description	Item group	Season	Sales Listprice
	B-001	Bomber Johnny	Jackets	Summer 2023	99,95 EUR
	B-002	Bomber Sweatfix	Jackets	Winter 2023	99,95 EUR
	B-003	Basebal Bomber	Jackets	Winter 2023	99,95 EUR
	G-001	Grand Cardigan	Sweaters	Summer 2023	49,95 EUR
	G-002	Grand Crew Sweater	Sweaters	Winter 2023	69,95 EUR
	J-001	Jacket Parka	Jackets	Summer 2023	169,95 EUR
	J-002	3 in 1 Jacket	Jackets	Never Out of Stock	169,95 EUR
	J-003	Jacket Jeans	Jackets	Summer 2023	169,95 EUR
	J-004	Down Jacket	Jackets	Never Out of Stock	119,95 EUR

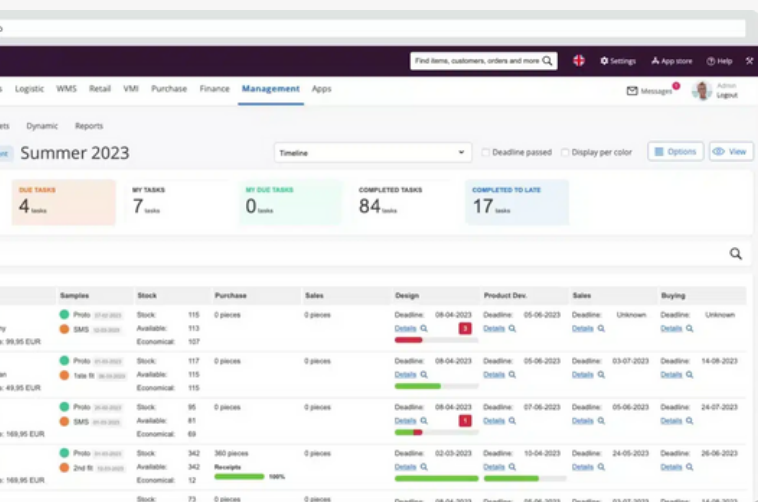
„Für uns ist Itsperfect tatsächlich das wichtigste System, mit dem wir in unserem Unternehmen arbeiten. Rein aus finanzieller Sicht ist es ideal, dass man alle Geldströme an einem Ort verfolgen kann. Vom Lagerbestand über Intercompany bis hin zur Rechnungsstellung. Und für unser Unternehmen als Ganzes liegt der große Vorteil darin, dass alle Abteilungen damit verbunden sind. Es ist wirklich der gemeinsame Nenner, alles kommt dort zusammen.“

Wendy Kok
CFO, No Excess

Product Lifecycle Management (PLM)

Unser PLM-Modul bietet Ihnen Struktur und Kontrolle über Ihren gesamten ‚Kritischen Pfad‘.

Mit einem klaren Überblick über Zuständigkeiten und Fristen in allen Abteilungen, Kontrolle über alle Prozessschritte, Einblick in Meilensteine und klare Berichte. Intuitiv und einfach zu bedienen, mit Kontrollen und logischen Schritten und dem nötigen Platz, um Ihre Prozesse richtig zu erfassen. Volle Kontrolle über den Prozess vom Stoff bis zum Verkauf, für den totalen Überblick über alle Ihre Styles.



Samples	Stock	Purchase	Sales	Design	Product Dev.	Sales	Buying
Photo (11/01/2023) SMS (12/01/2023)	Stock: 115 Available: 113 Economic: 127	0 pieces	0 pieces	Deadline: 08-04-2023 Details Q	Deadline: 05-06-2023 Details Q	Deadline: Unknown Details Q	Deadline: Unknown Details Q
Photo (11/01/2023) SMS (12/01/2023) Tag (11/01/2023)	Stock: 117 Available: 115 Economic: 115	0 pieces	0 pieces	Deadline: 08-04-2023 Details Q	Deadline: 05-06-2023 Details Q	Deadline: 03-07-2023 Details Q	Deadline: 14-09-2023 Details Q
Photo (11/01/2023) SMS (12/01/2023)	Stock: 95 Available: 81 Economic: 69	0 pieces	0 pieces	Deadline: 08-04-2023 Details Q	Deadline: 07-06-2023 Details Q	Deadline: 05-06-2023 Details Q	Deadline: 24-07-2023 Details Q
Photo (11/01/2023) SMS (12/01/2023)	Stock: 342 Available: 342 Economic: 12	360 pieces	0 pieces	Deadline: 02-03-2023 Details Q	Deadline: 10-04-2023 Details Q	Deadline: 24-05-2023 Details Q	Deadline: 20-06-2023 Details Q
Photo (11/01/2023) SMS (12/01/2023)	Stock: 73 Available: 73 Economic: 73	0 pieces	0 pieces	Deadline: 08-04-2023 Details Q	Deadline: 05-06-2023 Details Q	Deadline: 03-07-2023 Details Q	Deadline: 14-09-2023 Details Q

Integriertes POS

Haben Sie Ihre eigenen Geschäfte? Dann ist unser selbstentwickeltes Einzelhandelsmodul mit Point of Sale (POS) die richtige Lösung für Sie. So können Sie das Groß- und Einzelhandelsgeschäft komplett integrieren und bekommen Sie einen Echtzeit-Einblick in die Leistung Ihrer Geschäfte. Außerdem sind Webshop-Kund:innen sofort auf Filialebene bekannt und umgekehrt. So können Sie Webshop-Rückgaben einfach in Ihrer Filiale bearbeiten.

Ist ein Artikel im Laden nicht vorrätig? Mit unserer Dropshipping-Option ist das kein Problem. Der Artikel wird einfach direkt an die Haustür geliefert. Wir haben alle Verkaufskanäle in einer Plattform integriert, um ein echtes Omnichannel-Erlebnis für Ihre Kunden zu gewährleisten.



MEHR ERFAHREN



„Itsperfect hat bei unserer Erweiterung eine wichtige Rolle gespielt und diente uns als Grundpfeiler. Der integrierte B2B-Webshop des Systems fügt sich optimal in unsere Vertriebsstrategie ein, die den Schwerpunkt auf Direktbestellungen legt. Auch das benutzerfreundliche Interface unterstützt unseren Wachstum, da es unsere Prozesse vereinfacht und die Benutzererfahrung steigert.“

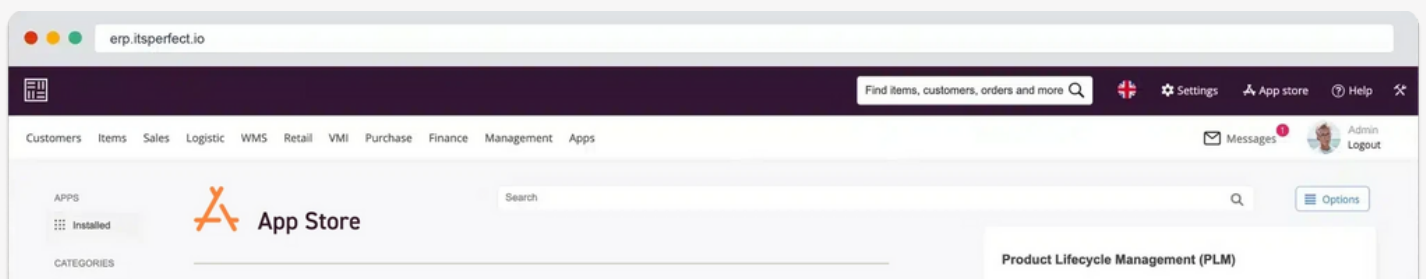
Benjamin Geourjon
CFO, DAWN Denim

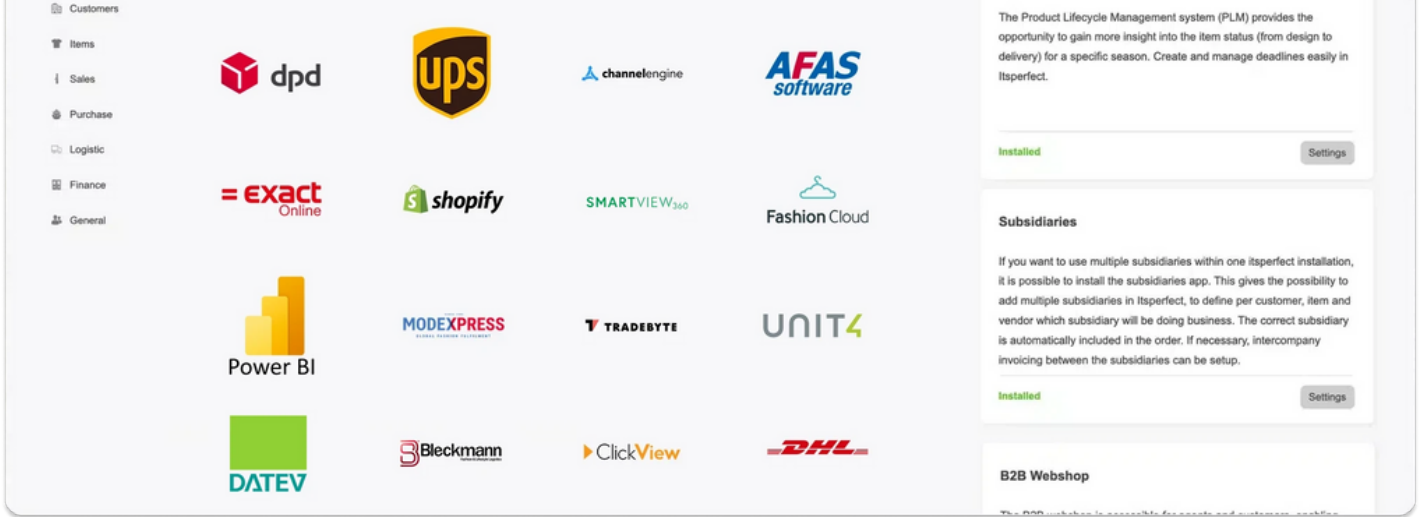



Integrationen & Schnittstellen

Der integrierte App-Store ermöglicht es Ihnen, mit einem einzigen Klick Module, Verbindungen zu externen Lösungen und Benutzer hinzuzufügen. Genau dann, wenn Sie das Gefühl haben, dass es an der Zeit ist, den nächsten Schritt zu tun. Die Basis ist das ERP-System, die Möglichkeiten sind endlos.

In unserem App Store finden Sie Standard- Schnittstellen mit den gängigsten Buchhaltungssystemen, Logistikdienstleistern und E-Commerce-Lösungen. Das Erstellen einer Verbindung ist kein aufwändiges Projekt: Integrieren Sie einfach bekannte Partner wie Exact, Visma E-conomic, Twinfield, Shopify, Shopware, ChannelEngine, TradeByte und Colect.





[ALLE INTEGRATIONEN](#) 

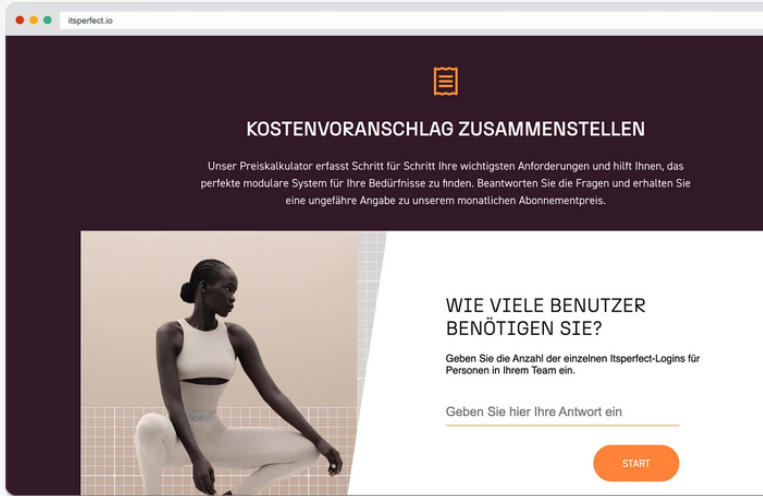
Modulare Preisgestaltung

Wir arbeiten mit klaren Preisen, monatlichen Subscriptions und einmaligen Implementierungskosten. Die Basis ist unser ERP-System, bestehend aus einem Benutzer, einer Marke und einem Lager. Von dort aus sind die Möglichkeiten endlos.

Als wachsende Marke können Sie Ihr Produktpaket mit Modulen, Benutzern und Integrationen erweitern, sobald Sie für den nächsten Schritt bereit sind. Als etablierte Marke hingegen können Sie sofort mit unserer Enterprise-Lösung starten. Damit haben Sie alles, was Sie brauchen, um nicht nur die täglichen Prozesse zu managen, sondern auch um Ihr Unternehmen weiterzuentwickeln.

Berechnen Sie Ihren eigenen Kostenvoranschlag für Ihre Marke.

[ZUM PREISKALKULATOR](#) 



„Als wir mit der Einführung von Itsperfect begannen, haben wir eine ganze Reihe von Prozessen auf das Itsperfect-Modell umgestellt, das hat einen neuen Prozess angeregt. Wir stellten fest, dass die Art und Weise, wie das System funktioniert, tatsächlich intelligenter war als unsere eigenen Ideen. Ein gutes ERP-System sorgt auch für Disziplin.“

Jorrit Weekenborg
CFO, Fabienne Chapot



Bewährter Partner von **mehr als** **450** führenden Modemarken

Itsperfect wird von einem Team mit einer Leidenschaft für Mode und Technologie entwickelt, das alle Ihre Modeprozesse vollständig versteht.

Mehr als 450 internationale Marken wickeln ihr Tagesgeschäft über Itsperfect ab, was uns viele Einblicke in bewährte Verfahren ermöglicht, die wir ständig in unsere Lösung integrieren. Hier sind nur einige der großartigen Marken, die täglich mit Itsperfect zusammenarbeiten:



„Itsperfect hat uns bei unserem Wachstum geholfen, indem es den Grundstein gelegt hat. Als wir anfangen, brauchten wir ein Tool, mit dem wir den Status quo in unserem Unternehmen leicht erkennen konnten. Und Itsperfect war der richtige Partner, denn wir konnten mit einem kleinen Abonnement einsteigen und daraus eine relativ große Menge an Daten gewinnen. Und gleichzeitig eine zukunftssichere Lösung wählen.“

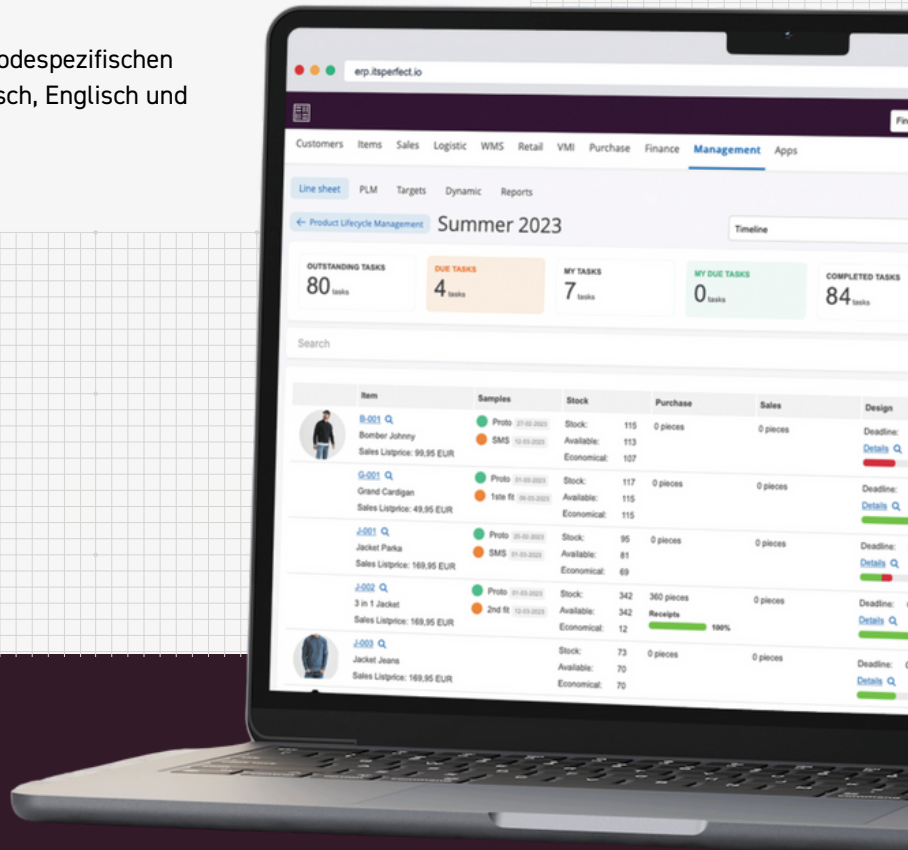
Maarten Rijnders
Co-founder, Butcher of Blue



FRAGEN SIE IHREN PERSÖNLICHEN LINK ZUR DEMO-UMGEBUNG AN

- ✓ **Überzeugen Sie sich selbst von unserer Benutzerfreundlichkeit**
Vollständig online über jedes Gerät, intuitiv und für alle Abteilungen geeignet, keine IT-Kenntnisse erforderlich.
- ✓ **Probieren Sie alle Funktionen und Module aus**
Speziell für Modemarken entwickelt, von ERP und B2B bis PLM, PDM, WMS, Einzelhandel mit POS, Reporting, Mustermodul und Nachhaltigkeitsmanagement.
- ✓ **Cloud-basiert & zukunftssicher**
Erleben Sie unsere SaaS-Lösung, in der alle modespezifischen Funktionen integriert sind. Verfügbar auf Deutsch, Englisch und Niederländisch.

LINK ANFORDERN



ITSPERFECT

Scannen & Webseite besuchen



Haben Sie eine Frage an das Itsperfect Sales-Team?
Nehmen Sie noch heute Kontakt auf!



sales@itsperfect.io



+31 85 016 0175