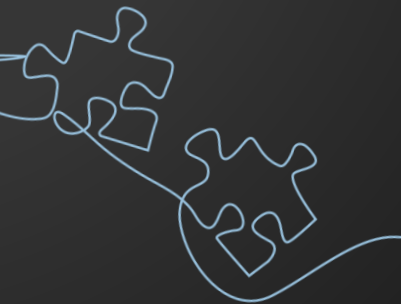


Optimierung Geschäftsprozesse durch Automatisierung und KI

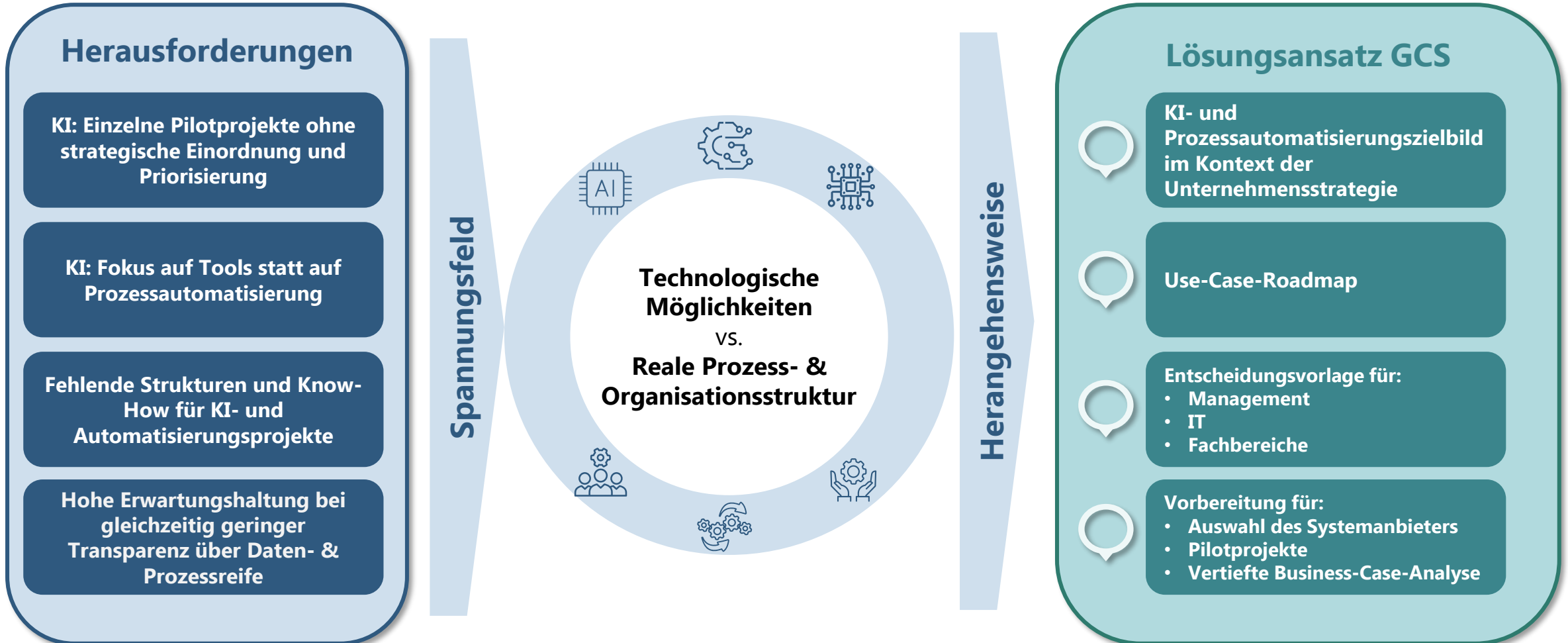
Prozessanalyse und Evaluierung Use Cases

Allgemeines Projektvorgehen



KÜNSTLICHE INTELLIGENZ & PROZESSAUTOMATISIERUNG

Herausforderungen und Herangehensweise



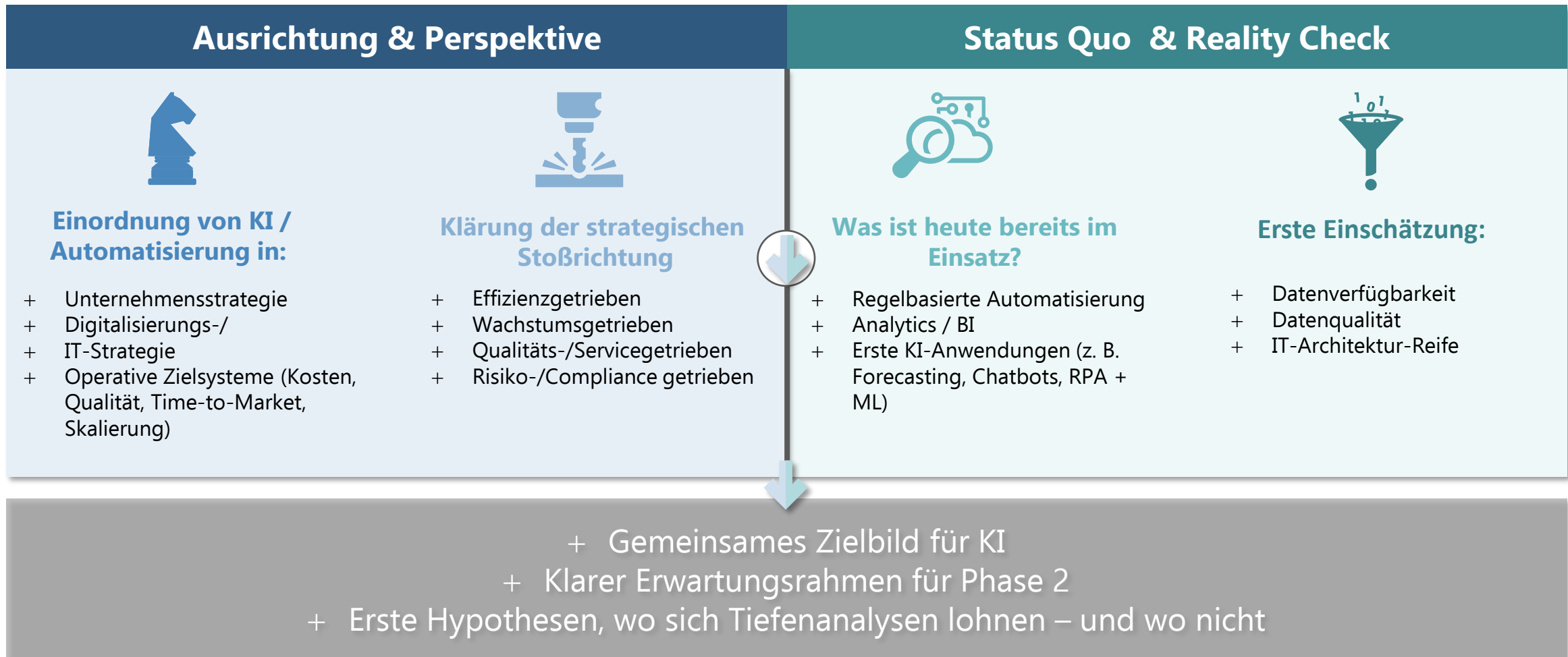
KÜNSTLICHE INTELLIGENZ & PROZESSAUTOMATISIERUNG

GCS-Ansatz - für jede Phase bringen wir sowohl das Branchen-KnowHow wie entsprechende Templates für das Projekt-Vorgehen mit.



KÜNSTLICHE INTELLIGENZ & PROZESSAUTOMATISIERUNG

Ziel: Sicherstellen, dass KI **kein isoliertes Innovationsthema**, sondern ein **abgeleiteter Hebel** zur Automatisierung aus Unternehmens-, Digital- und IT-Strategie ist.



KÜNSTLICHE INTELLIGENZ & PROZESSAUTOMATISIERUNG

Ziel: Fokus schaffen: **Wo lohnt es sich, tiefer einzusteigen?**

Prüfung/ Erstellung Ihrer Prozesslandkarte

- + Strukturierung nach:
 - + Kernprozessen entlang der Wertschöpfungskette (z. B. Design, Produktentwicklung, Einkauf, Produktion, Logistik, Vertrieb, Service)
 - + Unterstützungsprozessen (HR, Finance, IT, Einkauf indirekt)
- + Keine Detailtiefe – bewusst auf Ebene 1–2



Know-How Aufbau: „Was ist mit KI grundsätzlich möglich?“

- + KnowHow-Aufbau KI und Best-Practice entlang der Prozesslandkarte
- + Beispiele aus relevanten Funktionsbereichen
- + Abgrenzung: Automatisierung vs. KI
- + Typische Muster:
 - + Prognosen & Planung
 - + Entscheidungsunterstützung
 - + Content- & Dokumentenverarbeitung
 - + Qualitäts- & Anomalieerkennung

Erste Bewertung je Hauptprozess

- + Definition Hauptprozesse auf Basis Prozesslandkarte und anschließende erste Bewertung & Einschätzung entlang klarer Kriterien:
 - + Zeitintensität
 - + Manuelle Anteile/Aufwand
 - + Wiederholungsgrad
 - + Datenverfügbarkeit
 - + Datenqualität
 - + Kritikalität für Wertschöpfung

Hauptprozess	Bewertung	Potential/Tiefe Analyse
Sortimentsplanung		Hoch / ja
Flächensteuerung		Hoch / ja
Preiskalkulation		nein / nein

KÜNSTLICHE INTELLIGENZ & PROZESSAUTOMATISIERUNG

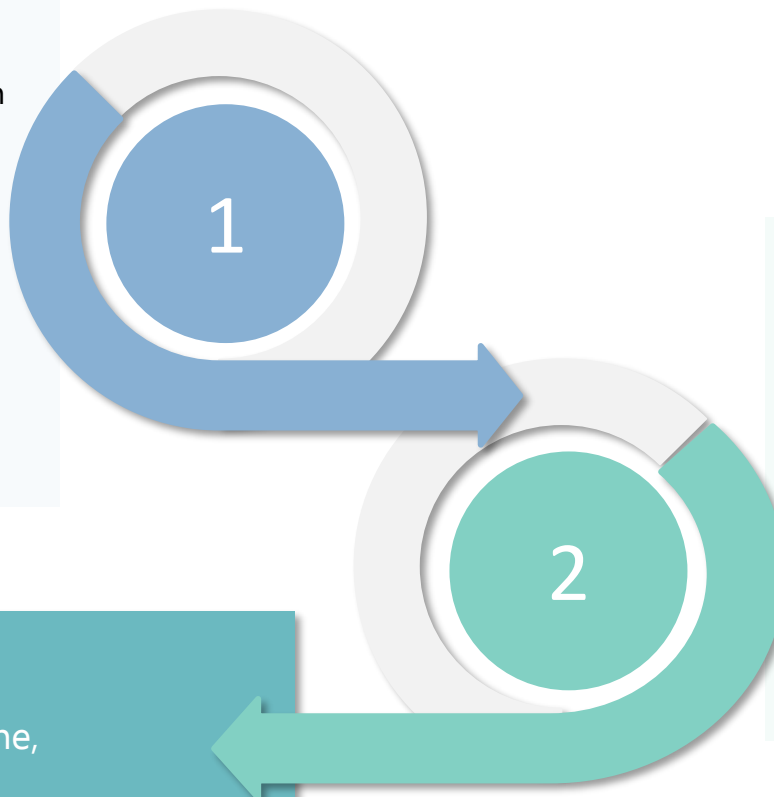
Ziel: Konkrete, belastbare Automatisierungs- und KI-Potenziale identifizieren und bewerten.

Analyse ausgewählter Teilprozesse:

Nach der ersten Einschätzung und Bewertung der Hauptprozesse werden die potenziell identifizierten Teilprozesse analysiert.

Bewertung entlang definierter Dimensionen:

- + Automatisierungsgrad
- + Digitalisierungsgrad
- + Zeitaufwand
- + Personalbindung
- + Fehleranfälligkeit
- + Abhängigkeit von Erfahrungswissen



KI-Hebel je Teilprozess

- + Welche KI-Fähigkeiten sind prinzipiell relevant?
 - + Klassifikation
 - + Prognose
 - + Optimierung
 - + Generierung
- + Welche Voraussetzungen fehlen ggf. noch?
 - + Daten
 - + Governance
 - + Akzeptanz

Ergebnis:

Eine belastbare, **faktenbasierte Übersicht** konkreter **KI-Use-Cases** auf Teilprozessebene, inklusive transparenter Bewertung von Nutzenpotenzial, Umsetzungsaufwand, Datenvoraussetzungen und organisatorischer Machbarkeit.

KÜNSTLICHE INTELLIGENZ & PROZESSAUTOMATISIERUNG

Ziel: Use Cases priorisieren

Use Cases



Priorisierungslogik

- + Bewertung je Use Case entlang:
- + Geschäftlicher Impact
- + Umsetzungsaufwand
- + Technische Komplexität
- + Abhängigkeit von Dritten
- + Risiko (operativ / regulatorisch)

Clustering

- + Quick Wins
- + Mittelfristige Hebel
- + Strategische Initiativen

Ergebnis

Use Case Roadmap

- + Priorisierte Use Case Liste
- + Strategische Einordnung
- + Entscheidungsvorlage für Management
- + Handlungsempfehlungen
 - + Welche Cases angehen?
 - + Welche bewusst nicht angehen?
 - + Welche Grundlagen werden benötigt? (Daten, Prozesse, Organisation)

ZUSAMMENFASSUNG

Eine Investition in die Begleitung durch eine Branchenberatung spart am Ende nicht nur Geld und Nerven, sondern sichert vor eine erfolgreiche und vor allem nachhaltige Implementierung.



Von der **Branchenerfahrung**, vom **Netzwerk** an Fachleuten und **Informationen** zu Anbietern und Systemadministratoren profitieren



Stellt projekterprobte und flexible **Kapazitäten/Ressourcen** in dem vom Projekt geforderten Umfang wie SolutionDesign, Migration, Testmanagement



Nimmt **Moderatorenrolle** ein zu Anbietern als auch unternehmensintern zwischen Geschäftsführung, IT und Fachbereichen



Erprobte **Methodik-Baukästen** für alle Phasen der Digitalisierungs-Strategie und der dazugehörigen Umsetzung



Einbringung von Know-how für Strategien und Zukunftskonzepte wie auch Best Practices



Wendet **Projekt-, Prozess- und Change-Management** für einen nachhaltigen Erfolg an

GCS
CONSULTING

Vielen Dank für Ihre Aufmerksamkeit!



Kontakt

... wir freuen uns auf Ihre Anfrage:

 **Angelina M. Schock** | Managing Partner
schock@gcs-consulting.de

 **Andreas Franke** | Managing Partner
franke@gcs-consulting.de

 **Anschrift**
GCS Consulting GmbH
Firkenweg 1
85774 Unterföhring

 **Fon** +49 89 891365 -0
 **Fax** +49 89 891365 -29

 **E-Mail** info@gcs-consulting.de
 **Website** www.gcs-consulting.de